

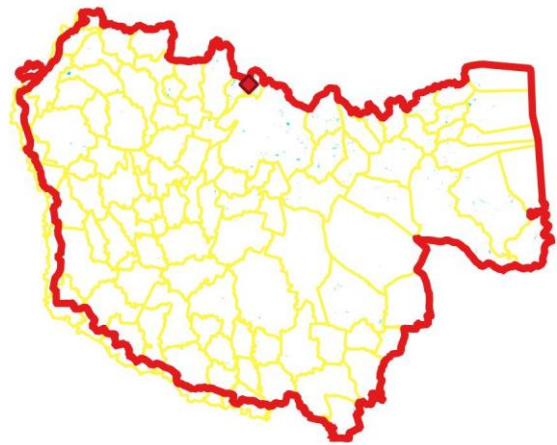


**PIANO LOCALE DI
PREVENZIONE DI
ANTINCENDIO
BOSCHIVO (AIB) DELLA
PROVINCIA DI BRESCIA
2025-2034**

ALLEGATO 16
Schede di rilevamento in campo
dei tipi di combustibile

TC 2: Bosco di neoformazione con erba e arbusti diffusi

Descrittori stazionali	
Altitudine m	299
Esposizione	SW
Pendenza media	1,8%
Longitudine (RDN2008UTM32)	5048657,52
Latitudine (RDN2008UTM32)	593589,108
Descrittori fisionomici	
Descrizione DUSAF	3241 – cespuglieti con presenza significativa di specie arbustive
Categoria forestale	Non classificabile DUSAF
Sottocategoria forestale	Cespuglieti con presenza significativa di specie arbustive
Interfaccia	no
Parametri pirologici	
Humus (t/ha)	6,89
Lettieria (t/ha)	2,26
Necromassa fine (t/ha)	2,49
Necromassa grossa (t/ha)	0,43
Erbe (t/ha)	1,9
Arbusti (t/ha)	8,45
Combustibile totale (t/ha)	22,42
Osservazioni particolari	
Nel territorio del PLP queste formazioni sono costituite principalmente da rovo (<i>Rubus ulmifolius</i>) all'interno di aree incolte	



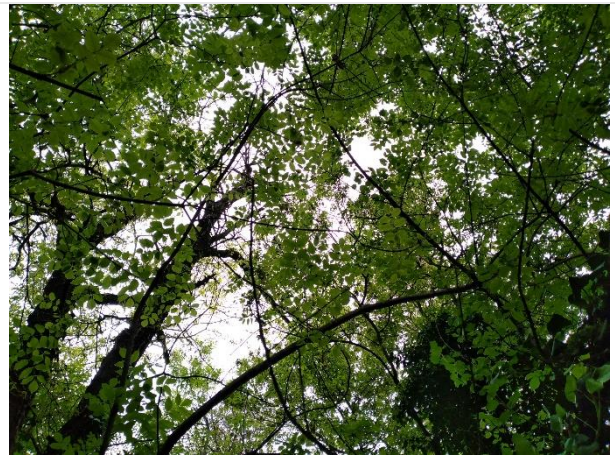
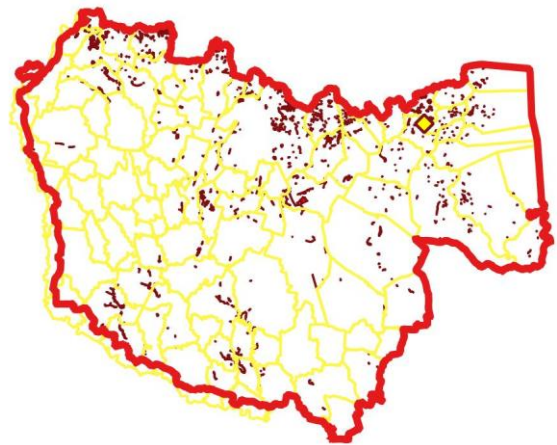
TC 3: Lettiera di latifoglie a foglia lunga porosa e abbondante

Descrittori stazionali	
Altitudine m	100
Esposizione	E
Pendenza media	20%
Longitudine (RDN2008UTM32)	5046017,423
Latitudine (RDN2008UTM32)	615577,193
Descrittori fisionomici	
Descrizione DUSAF	3111 – boschi di latifoglie a densità media e alta governati a ceduo
Categoria forestale	Castagneti
Sottocategoria forestale	Castagneti
Interfaccia	no
Parametri pirologici	
Humus (t/ha)	36,82
Lettiera (t/ha)	13,98
Necromassa fine (t/ha)	3,71
Necromassa grossa (t/ha)	3,67
Erbe (t/ha)	0,1
Arbusti (t/ha)	0,02
Combustibile totale (t/ha)	58,3
Osservazioni particolari	



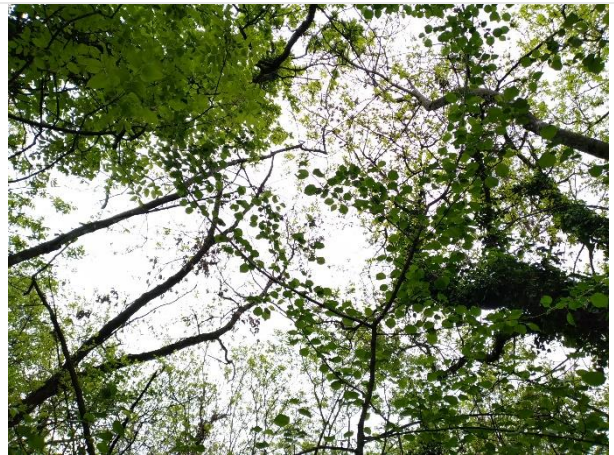
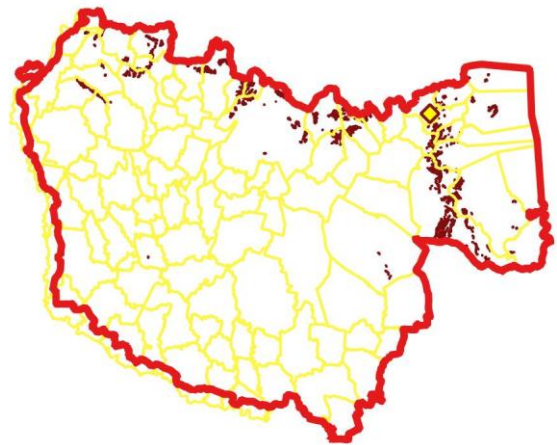
TC 4: Lettieria di latifoglie a foglia lunga con erba diffusa e arbusti radi

Descrittori stazionali	
Altitudine m	244
Esposizione	SW
Pendenza media	3%
Longitudine (RDN2008UTM32)	5044018,607
Latitudine (RDN2008UTM32)	614521,036
Descrittori fisionomici	
Descrizione DUSAF	3111 – boschi di latifoglie a densità media e alta governati a ceduo
Categoria forestale	Aree boscate non classificate
Sottocategoria forestale	Aree boscate non classificate
Interfaccia	no
Parametri pirologici	
Humus (t/ha)	69,61
Lettiera (t/ha)	19,56
Necromassa fine (t/ha)	5,55
Necromassa grossa (t/ha)	4,54
Erbe (t/ha)	0,49
Arbusti (t/ha)	3,35
Combustibile totale (t/ha)	103,1
Osservazioni particolari	
Il TC 4 spesso si ritrova in corrispondenza di robinieti che hanno colonizzato aree molto degradate, in alcuni casi attribuibili ai punti di innesco degli incendi più recenti	



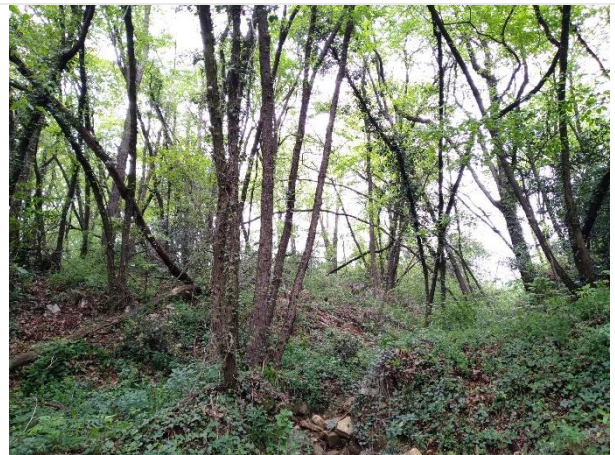
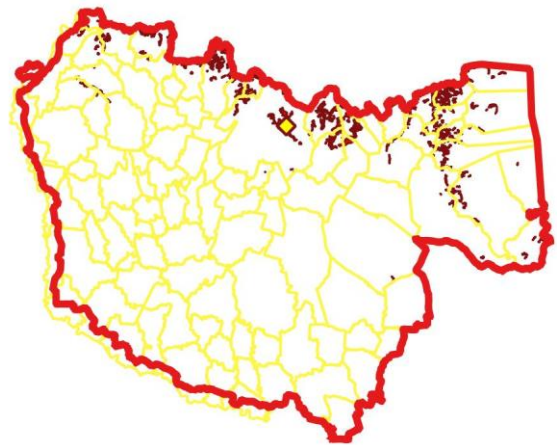
TC 5: Lettiera di latifoglie termofile porosa con erba scarsa

Descrittori stazionali	
Altitudine m	298
Esposizione	NW
Pendenza media	19%
Longitudine (RDN2008UTM32)	5045211,046
Latitudine (RDN2008UTM32)	615200,301
Descrittori fisionomici	
Descrizione DUSAF	31122 – boschi di latifoglie a densità media e alta governati ad alto fusto
Categoria forestale	Querceti
Sottocategoria forestale	Querceti di roverella
Interfaccia	No
Parametri pirologici	
Humus (t/ha)	22,57
Lettiera (t/ha)	17,03
Necromassa fine (t/ha)	3,08
Necromassa grossa (t/ha)	6,25
Erbe (t/ha)	0,61
Arbusti (t/ha)	0,3
Combustibile totale (t/ha)	49,84
Osservazioni particolari	
Nel sottobosco sono presenti alcune specie molto infiammabili, come il pungitopo (<i>Ruscus aculeatus</i>), e sono diffuse le liane, che costituiscono una continuità del combustibile fine dal suolo alla chioma	



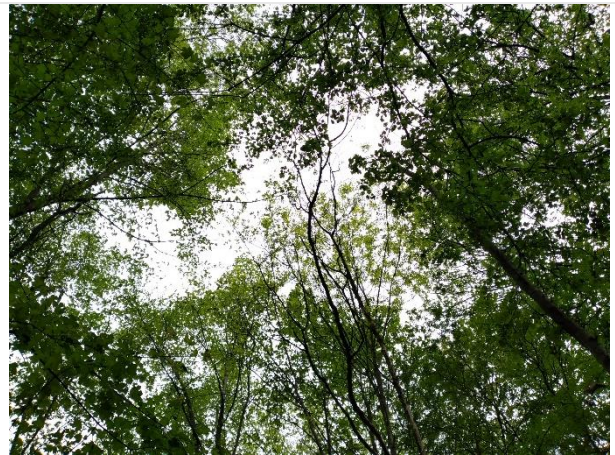
TC 6: Lettieria di latifoglie termofile porosa con erba diffusa

Descrittori stazionali	
Altitudine m	435
Esposizione	SW
Pendenza media	51%
Longitudine (RDN2008UTM32)	5043738,318
Latitudine (RDN2008UTM32)	598115,038
Descrittori fisionomici	
Descrizione DUSAF	3111 – boschi di latifoglie a densità media e alta governati a ceduo
Categoria forestale	Orno-ostrieti
Sottocategoria forestale	Orno-ostrieti
Interfaccia	no
Parametri pirologici	
Humus (t/ha)	33,25
Lettiera (t/ha)	20,89
Necromassa fine (t/ha)	5,48
Necromassa grossa (t/ha)	9,78
Erbe (t/ha)	0,78
Arbusti (t/ha)	0,02
Combustibile totale (t/ha)	70,2
Osservazioni particolari	
<p>Il TC 6 e il TC 17 sono strettamente correlati all'interno del territorio del PLP: le stesse formazioni, infatti, possono essere riferite al TC 6 nelle condizioni più fertili e a maggiore densità, e al TC 17 nelle condizioni maggiormente degradate e più aperte, dove lo strato arbustivo è molto diffuso e costituito da specie maggiormente infiammabili</p>	



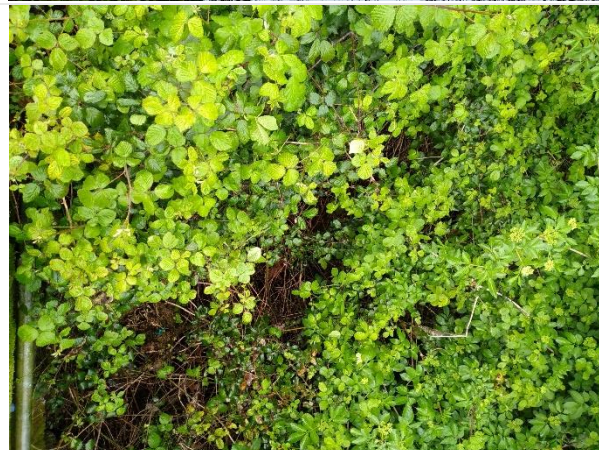
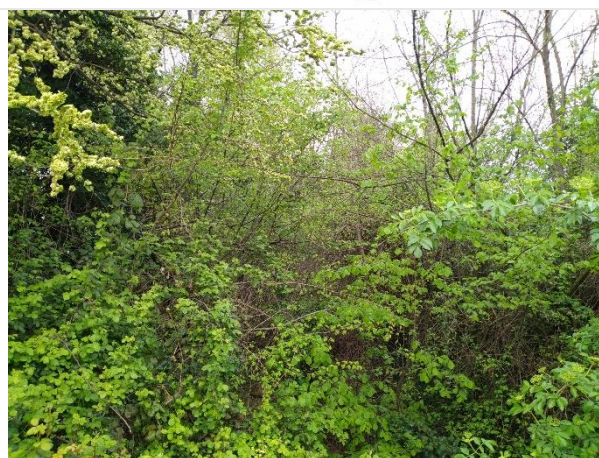
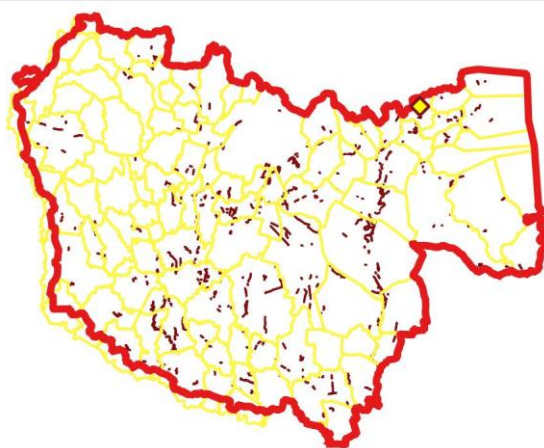
TC 8: Lettieria di latifoglie mesofile compatta con erba scarsa

Descrittori stazionali	
Altitudine m	296
Esposizione	E
Pendenza media	6%
Longitudine (RDN2008UTM32)	5042984,327
Latitudine (RDN2008UTM32)	604358,904
Descrittori fisionomici	
Descrizione DUSAF	3111 – boschi di latifoglie a densità media e alta governati a ceduo
Categoria forestale	Quercu-carpineti e carpineti
Sottocategoria forestale	Carpineti
Interfaccia	no
Parametri pirologici	
Humus (t/ha)	31,7
Lettiera (t/ha)	13,41
Necromassa fine (t/ha)	4,64
Necromassa grossa (t/ha)	13,1
Erbe (t/ha)	0,79
Arbusti (t/ha)	0
Combustibile totale (t/ha)	63,64
Osservazioni particolari	
Il TC 8 si ritrova più spesso nei fondivalle umidi, dove le formazioni forestali tipiche della pianura risalgono le vallecole della fascia collinare	



TC 10: Vegetazione ripariale

Descrittori stazionali	
Altitudine m	296
Esposizione	W
Pendenza media	6%
Longitudine (RDN2008UTM32)	5046658,456
Latitudine (RDN2008UTM32)	614366,644
Descrittori fisionomici	
Descrizione DUSAF	3113 – formazioni ripariali
Categoria forestale	Aree boscate non classificate
Sottocategoria forestale	Aree boscate non classificate
Interfaccia	no
Parametri pirologici	
Humus (t/ha)	0
Lettiera (t/ha)	0,49
Necromassa fine (t/ha)	0,98
Necromassa grossa (t/ha)	2,63
Erbe (t/ha)	1,4
Arbusti (t/ha)	1,71
Combustibile totale (t/ha)	7,21
Osservazioni particolari	
Le formazioni ripariali sono frequentemente molto degradate, con ingresso di arbusti e specie ruderali, poiché si tratta principalmente di soprassuoli residuali lungo i fossi e il reticolo idrico minore	



TC 17: Cespuglieti a carico medio

Descrittori stazionali	
Altitudine m	469
Esposizione	SE
Pendenza media	40%
Longitudine (RDN2008UTM32)	5043641,868
Latitudine (RDN2008UTM32)	598347,667
Descrittori fisionomici	
Descrizione DUSAF	3111 – boschi di latifoglie a densità media e alta governati a ceduo
Categoria forestale	Querceti
Sottocategoria forestale	Querceti di roverella
Interfaccia	no
Parametri pirologici	
Humus (t/ha)	11,65
Lettiera (t/ha)	5,33
Necromassa fine (t/ha)	2,95
Necromassa grossa (t/ha)	0,61
Erbe (t/ha)	1,35
Arbusti (t/ha)	24,18
Combustibile totale (t/ha)	46,07
Osservazioni particolari	
<p>Il TC 6 e il TC 17 sono strettamente correlati all'interno del territorio del PLP: le stesse formazioni, infatti, possono essere riferite al TC 6 nelle condizioni più fertili e a maggiore densità, e al TC 17 nelle condizioni maggiormente degradate e più aperte, dove lo strato arbustivo è molto diffuso e costituito da specie maggiormente infiammabili. Il TC 17 si ritrova, inoltre, in prossimità dei fronti di scavo del marmo.</p>	

