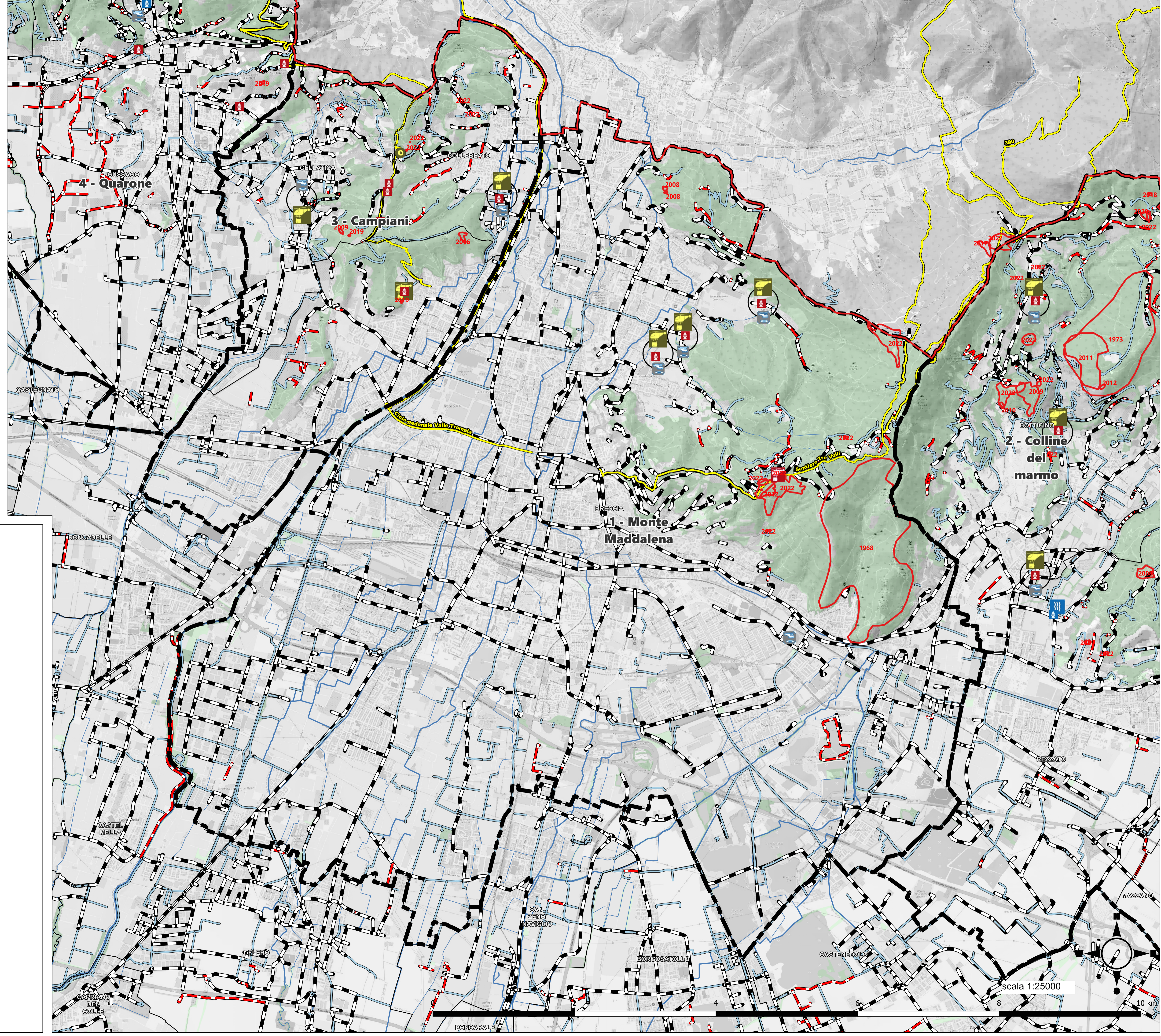
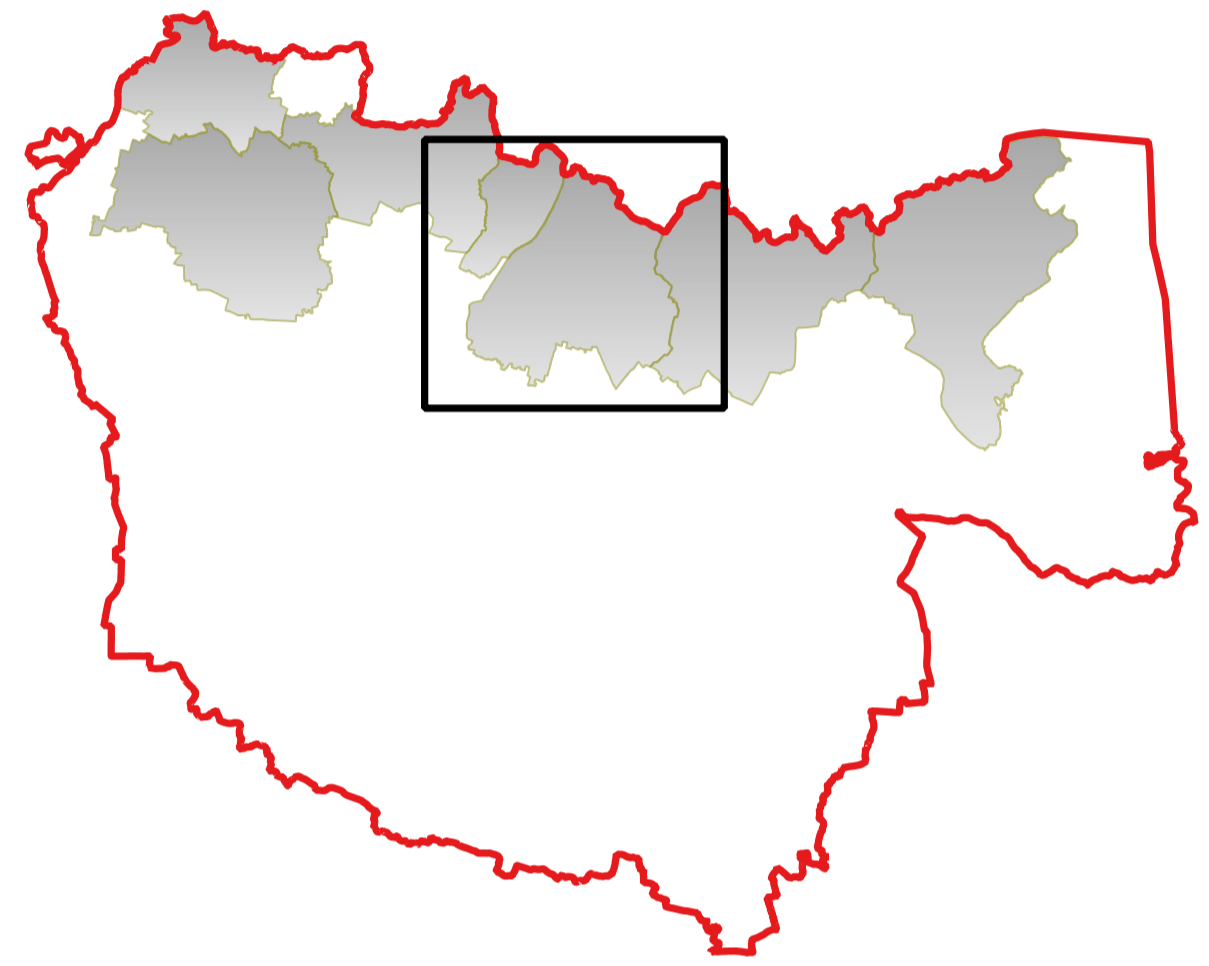


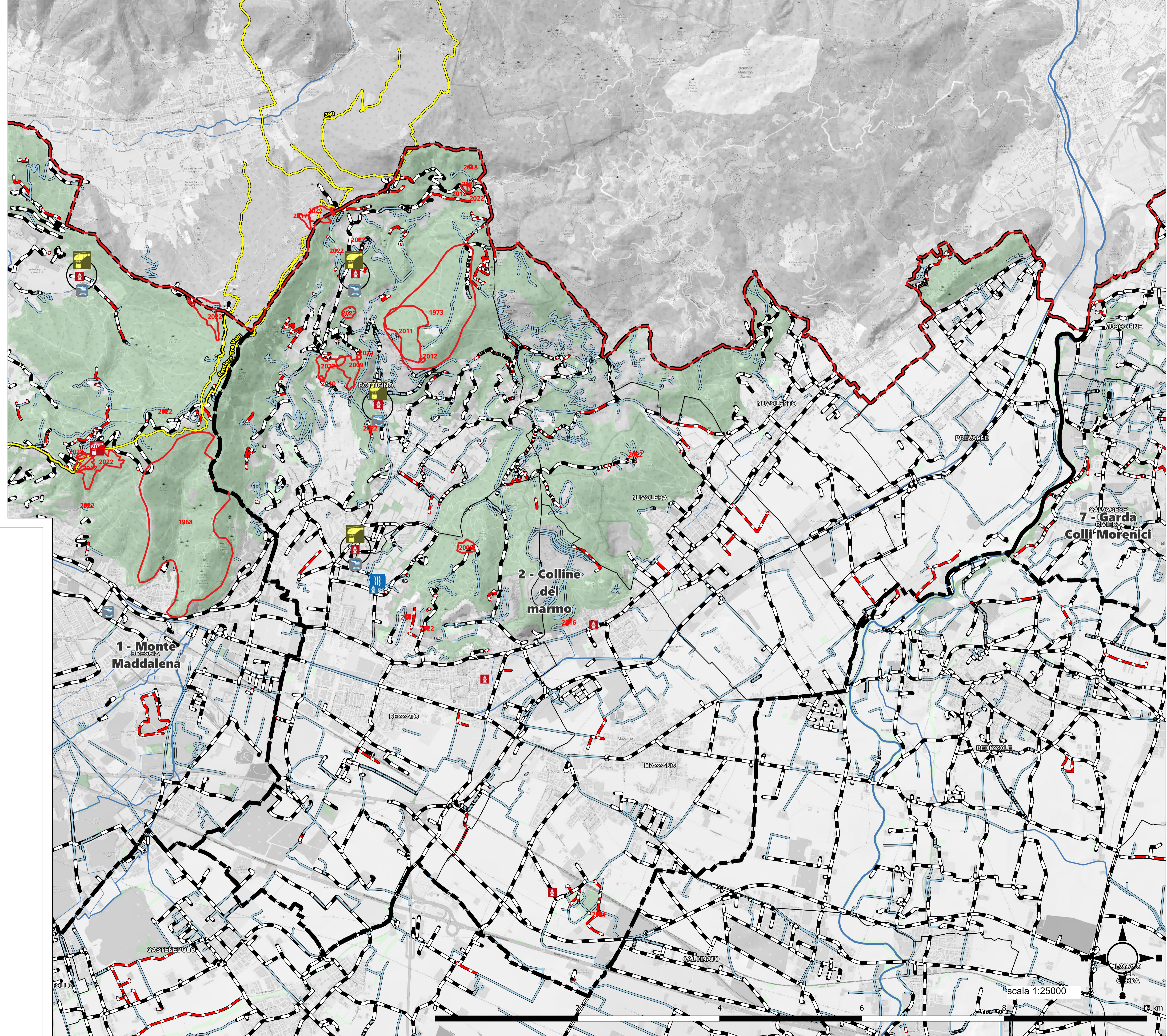
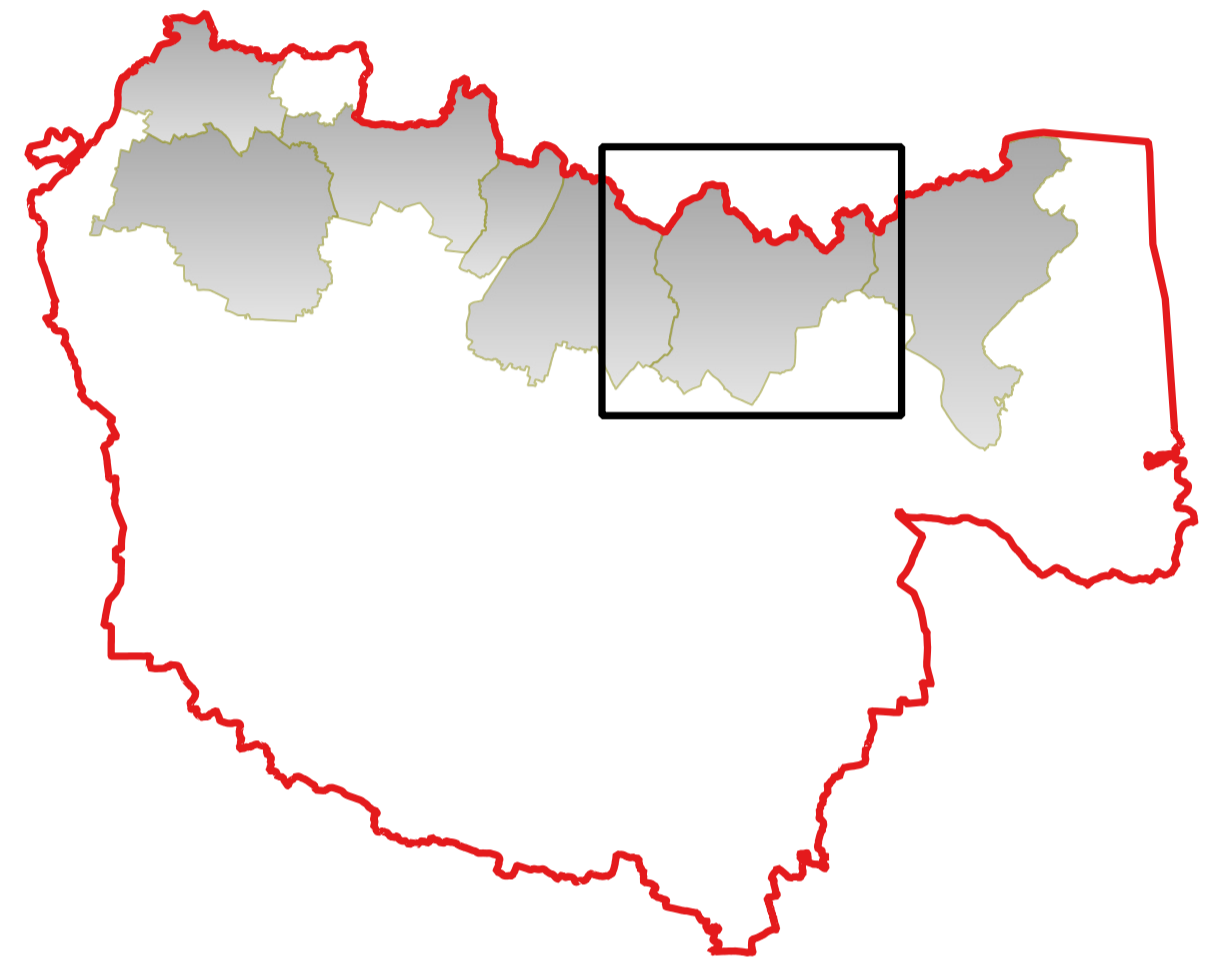
- Limite PLP
 - Comprensori di protezione
 - Comuni interessati dal PLP
 - Competenza AIB trasferita a CMSB
 - Perimetri degli incendi precedenti
- Grafo viario PLP**
- 1 - Tracciati a limitata percorribilità
 - 2 - Tracciati a media percorribilità
 - 3 - Tracciati ad alta percorribilità
 - Rete Escursionistica Lombarda
- Piazze elicotteri**
- Piazzola ely certificata
 - Piazzola ely provvisoria
 - Piazzola montaggio vasche
 - Piazzola montaggio vasche uso diverso da ely
- Punti acqua**
- Idrante esterno
 - Idrante interrato
 - Canale irriguo
 - Laghetti
 - Vasche
 - Vasche (in costruzione)
- Corsi d'acqua**
- Fiume
 - Canale, roggia
 - Fosso, ruscello
 - Laghi (DUSAF)
- Macrocategorie di vegetazione**
- Latifoglie
 - Conifere



PIANO LOCALE DI PREVENZIONE DI ANTINCENDIO BOSCHIVO (AIB) DELLA PROVINCIA DI BRESCIA 2025-2034

ALLEGATO 14/1
 Scenario di rischio
 1 - Monte Maddalena

- Limite PLP
- Comprensori di protezione
- Comuni interessati dal PLP
- Competenza AIB trasferita a CMSB
- Perimetri degli incendi precedenti
- Grafo viario PLP**
- 1 - Tracciati a limitata percorribilità
- 2 - Tracciati a media percorribilità
- 3 - Tracciati ad alta percorribilità
- Rete Escursionistica Lombarda
- Piazzole elicotteri**
- Piazzola ely certificata
- Piazzola ely provvisoria
- Piazzola montaggio vasche
- Piazzola montaggio vasche uso diverso da ely
- Punti acqua**
- Idrante esterno
- Idrante interrato
- Canale irriguo
- Laghetti
- Vasche
- Vasche (in costruzione)
- Corsi d'acqua**
- Fiume
- Canale, roggia
- Fosso, ruscello
- Laghi (DUSAF)
- Macrocategorie di vegetazione**
- Latifoglie
- Conifere

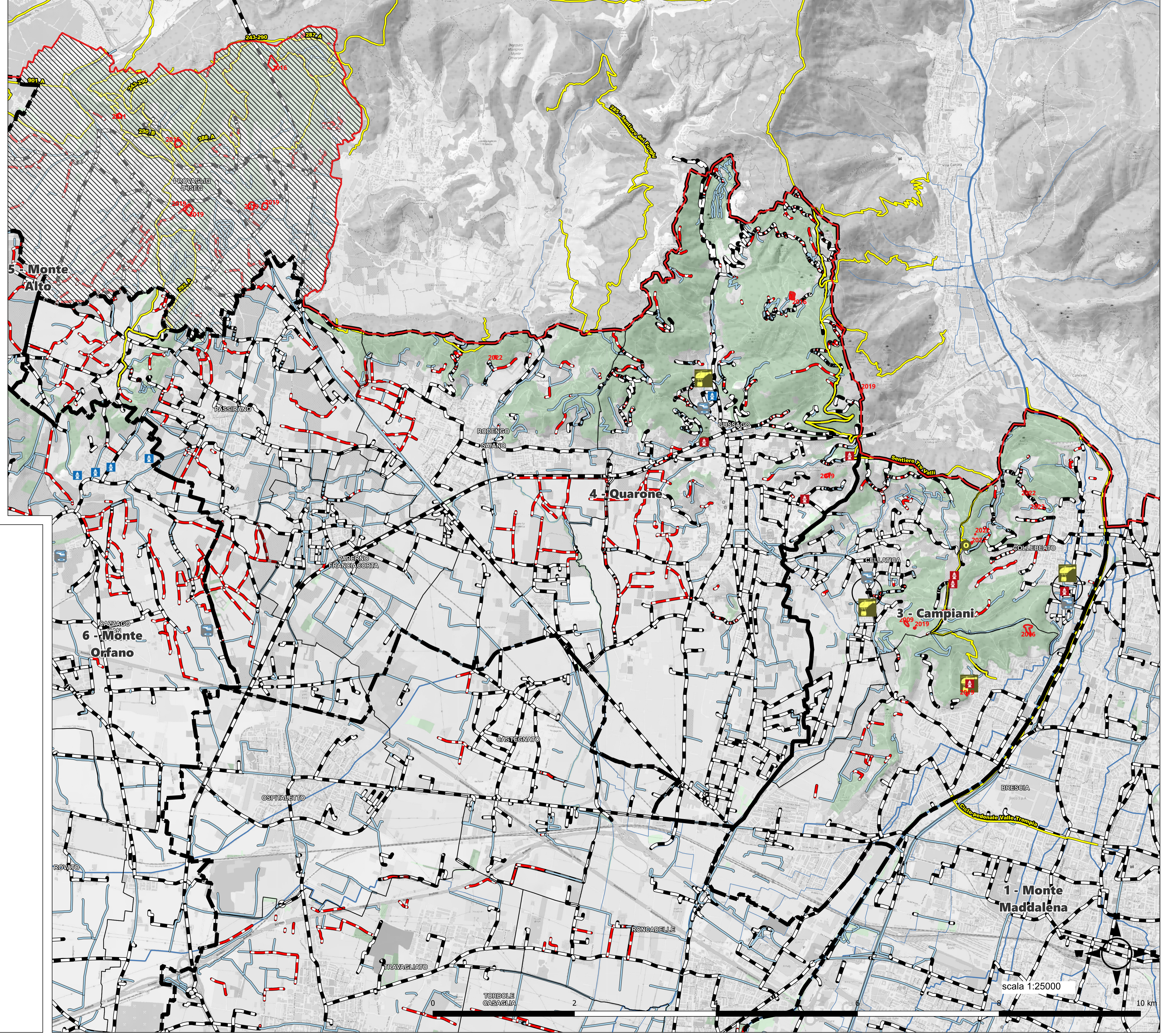
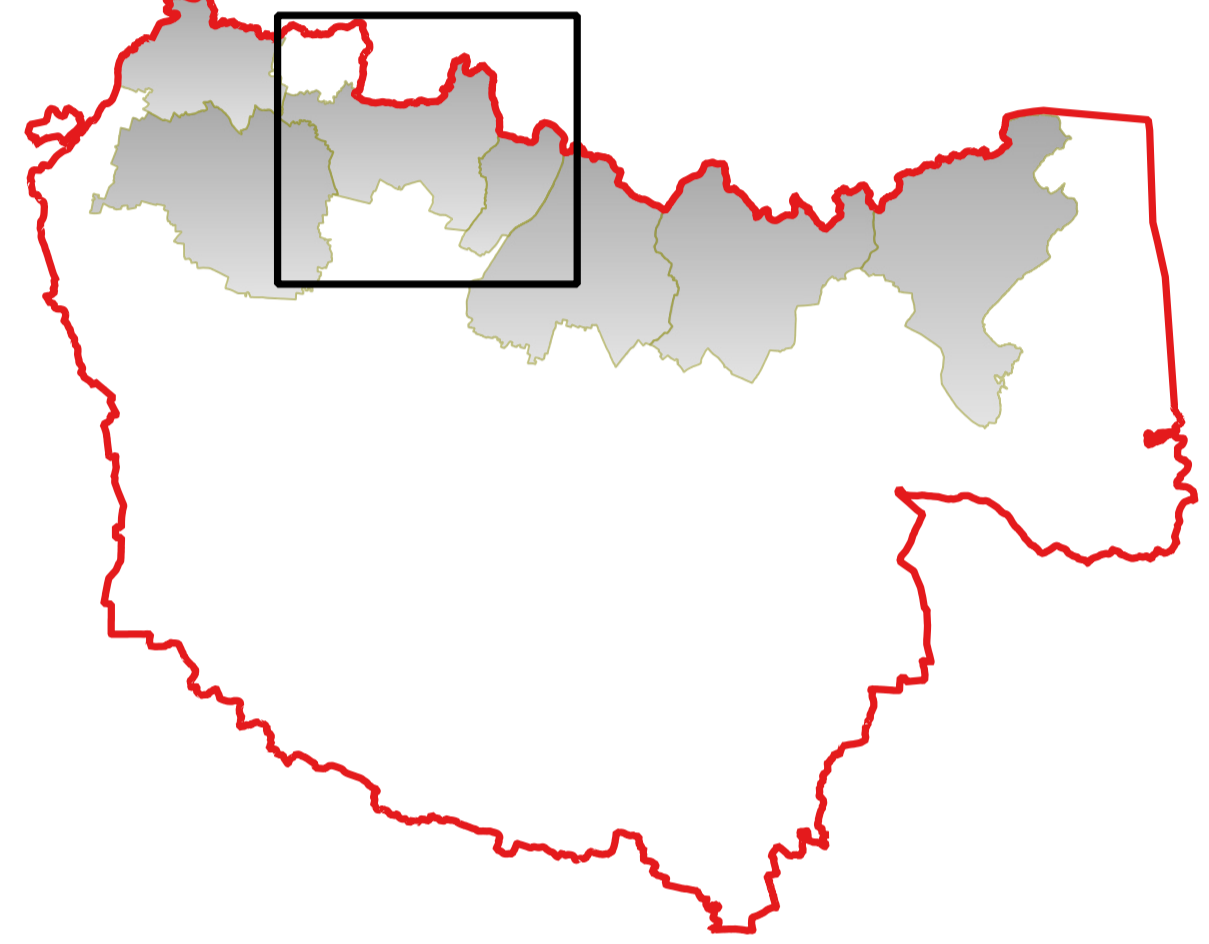


PIANO LOCALE DI PREVENZIONE DI ANTINCENDIO BOSCHIVO (AIB) DELLA PROVINCIA DI BRESCIA 2025-2034

ALLEGATO 14/1
 Scenario di rischio
 2 - Colline del marmo



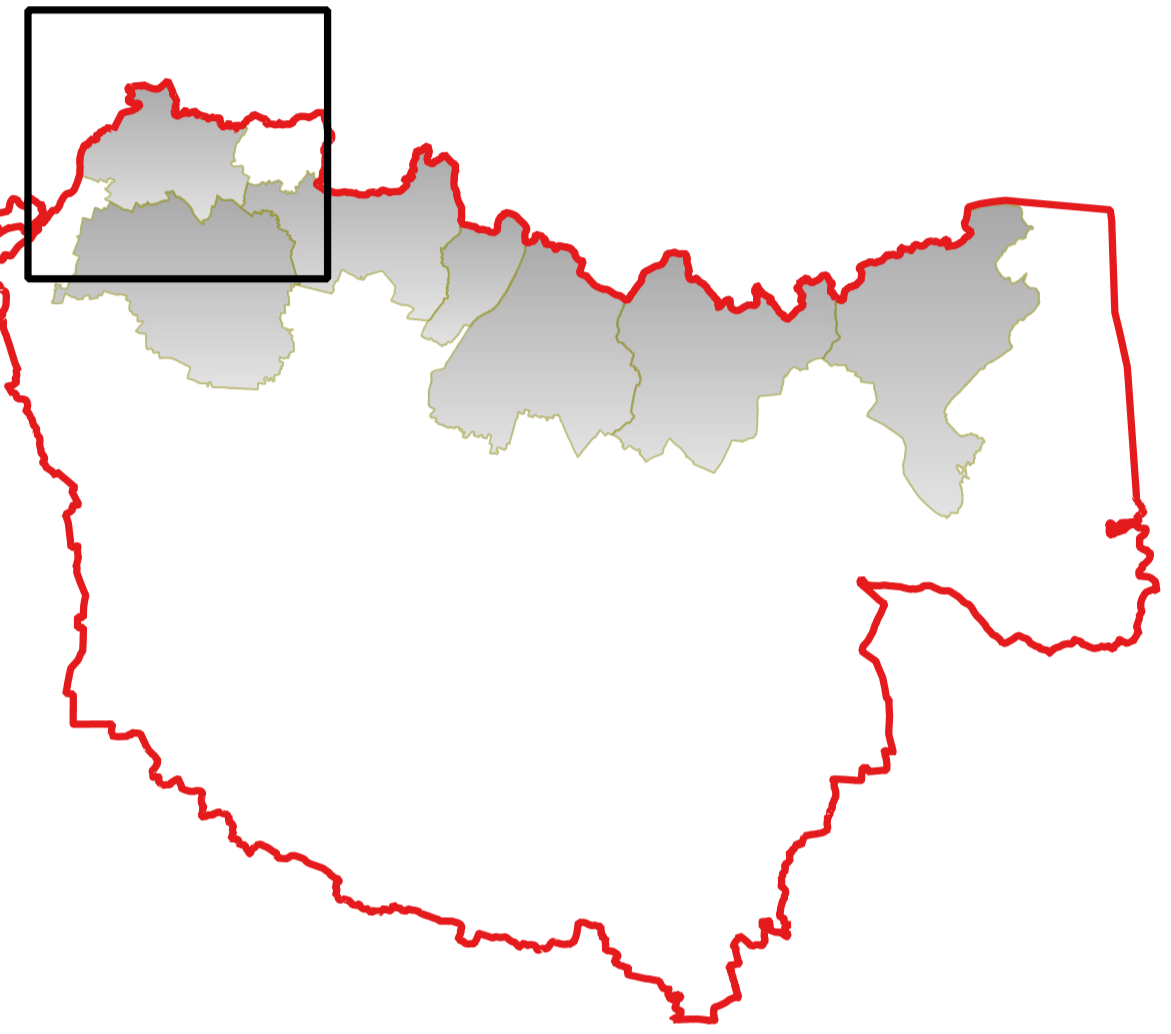
- Limite PLP
- Comprensori di protezione
- Comuni interessati dal PLP
- Competenza AIB trasferita a CMSB
- Perimetri degli incendi precedenti
- Grafo viario PLP**
- 1 - Tracciati a limitata percorribilità
- 2 - Tracciati a media percorribilità
- 3 - Tracciati ad alta percorribilità
- Rete Escursionistica Lombarda
- Piazzole elicotteri**
- Piazzola ely certificata
- Piazzola ely provvisoria
- Piazzola montaggio vasche
- Piazzola montaggio vasche uso diverso da ely
- Punti acqua**
- Idrante esterno
- Idrante interrato
- Canale irriguo
- Laghetti
- Vasche
- Vasche (in costruzione)
- Corsi d'acqua**
- Fiume
- Canale, roggia
- Fosso, ruscello
- Laghi (DUSAF)
- Macrocategorie di vegetazione**
- Latifoglie
- Conifere



**PIANO LOCALE DI
PREVENZIONE DI
ANTINCENDIO
BOSCHIVO (AIB) DELLA
PROVINCIA DI BRESCIA
2025-2034**

ALLEGATO 14/1
Scenario di rischio
3 - Campiani / 4 - Quarone

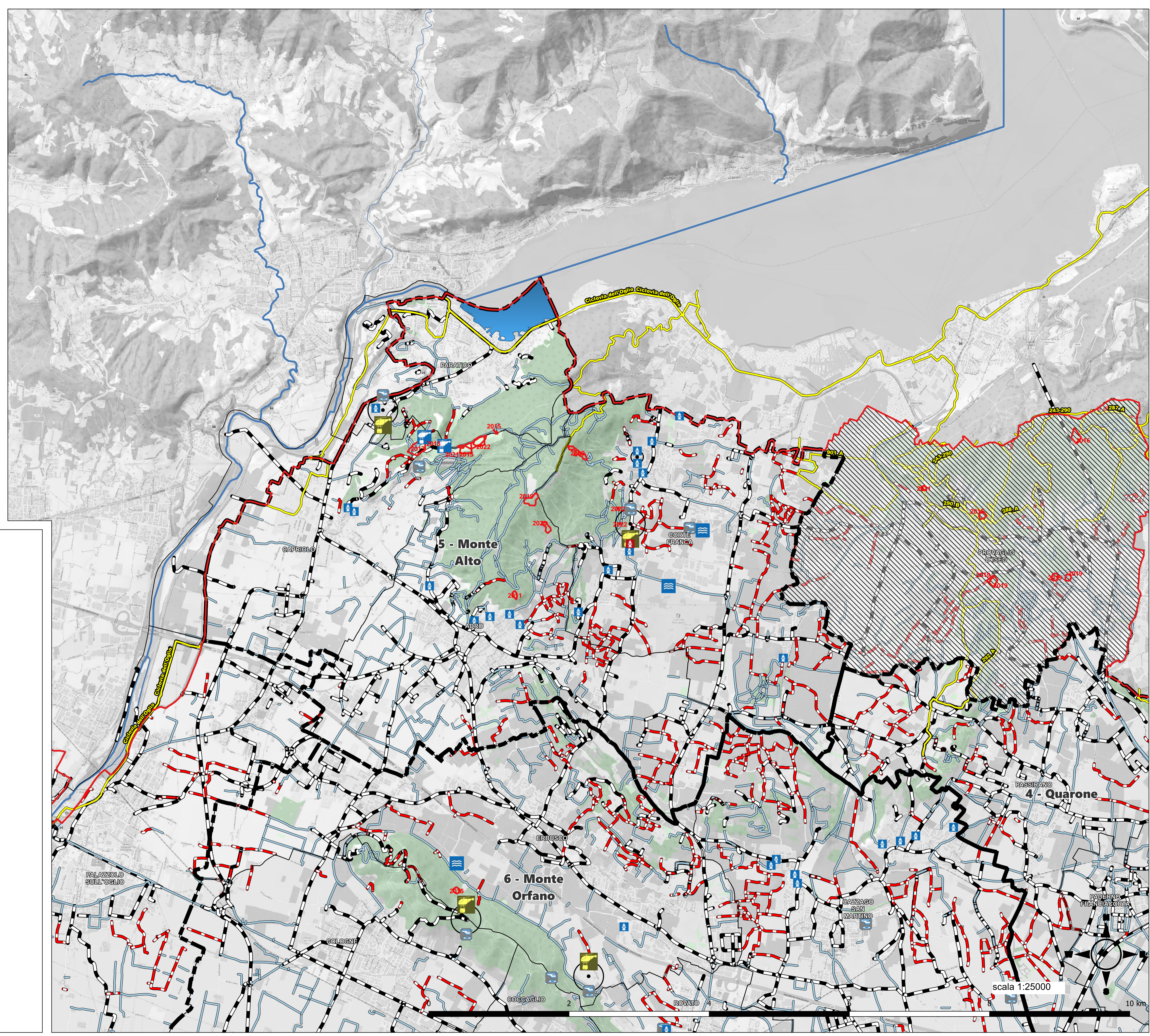
- Limite PLP
- Comprensori di protezione
- Comuni interessati dal PLP
- Competenza AIB trasferita a CMSB
- Perimetri degli incendi precedenti
- Grafo viario PLP**
- 1 - Tracciati a limitata percorribilità
- 2 - Tracciati a media percorribilità
- 3 - Tracciati ad alta percorribilità
- Rete Escursionistica Lombarda
- Piazzole elicotteri**
- Piazzola ely certificata
- Piazzola ely provvisoria
- Piazzola montaggio vasche
- Piazzola montaggio vasche uso diverso da ely
- Punti acqua**
- Idrante esterno
- Idrante interrato
- Canale irriguo
- Laghetti
- Vasche
- Vasche (in costruzione)
- Corsi d'acqua**
- Fiume
- Canale, roggia
- Fosso, ruscello
- Laghi (DUSAF)
- Macrocategorie di vegetazione**
- Latifoglie
- Conifere



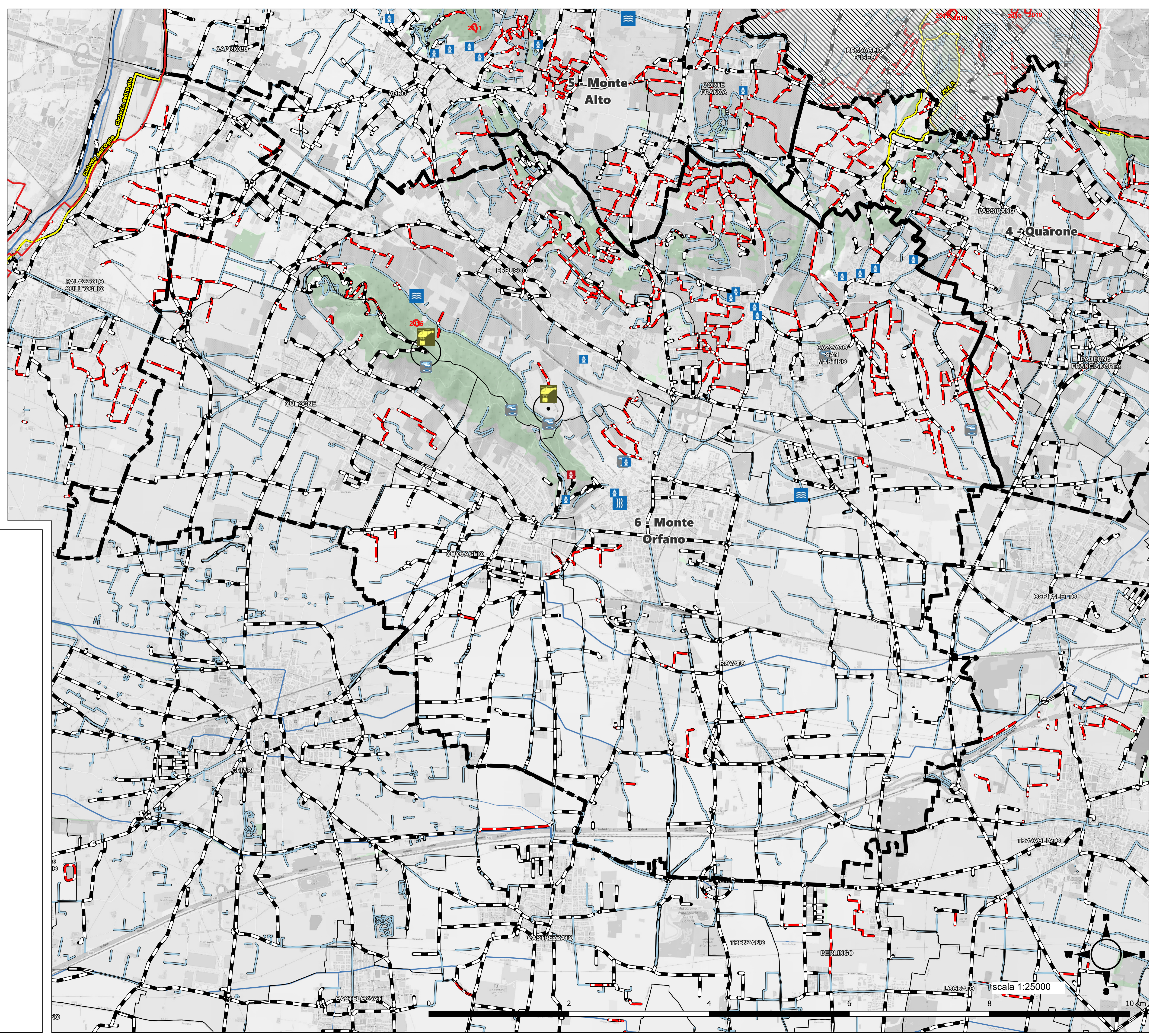
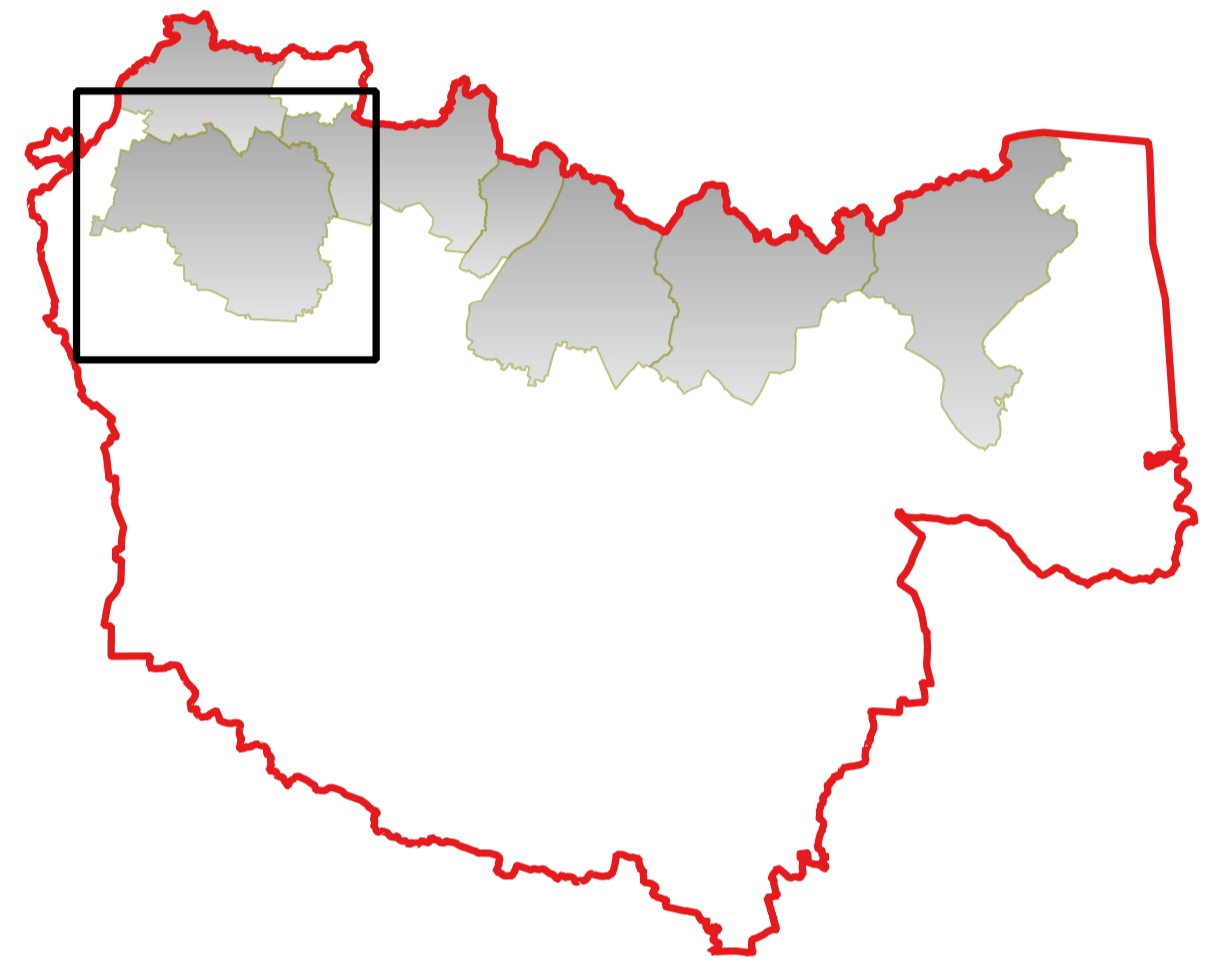
**PIANO LOCALE DI
PREVENZIONE DI
ANTINCENDIO
BOSCHIVO (AIB) DELLA
PROVINCIA DI BRESCIA
2025-2034**

ALLEGATO 14/1
Scenario di rischio
5 - Monte Alto

Rev. 02 - settembre 2025



- Limite PLP
- Comprensori di protezione
- Comuni interessati dal PLP
- Competenza AIB trasferita a CMSB
- Perimetri degli incendi precedenti
- Grafo viario PLP**
 - 1 - Tracciati a limitata percorribilità
 - 2 - Tracciati a media percorribilità
 - 3 - Tracciati ad alta percorribilità
 - Rete Escursionistica Lombarda
- Piazzole elicotteri**
 - Piazzola ely certificata
 - Piazzola ely provvisoria
 - Piazzola montaggio vasche
 - Piazzola montaggio vasche uso diverso da ely
- Punti acqua**
 - Idrante esterno
 - Idrante interrato
 - Canale irriguo
 - Laghetti
 - Vasche
 - Vasche (in costruzione)
- Corsi d'acqua**
 - Fiume
 - Canale, roggia
 - Fosso, ruscello
 - Laghi (DUSAF)
- Macrocategorie di vegetazione**
 - Latifoglie
 - Conifere



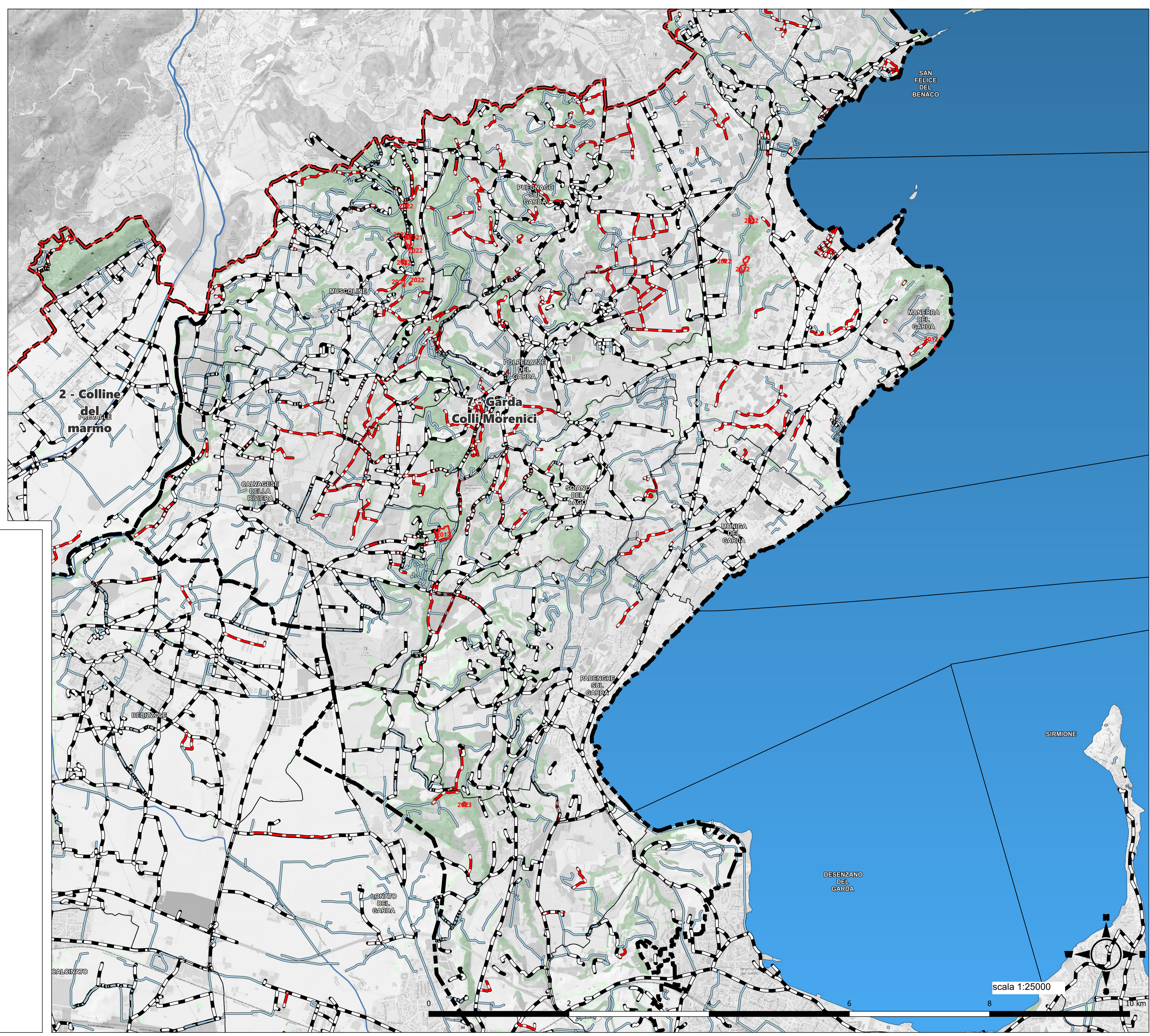
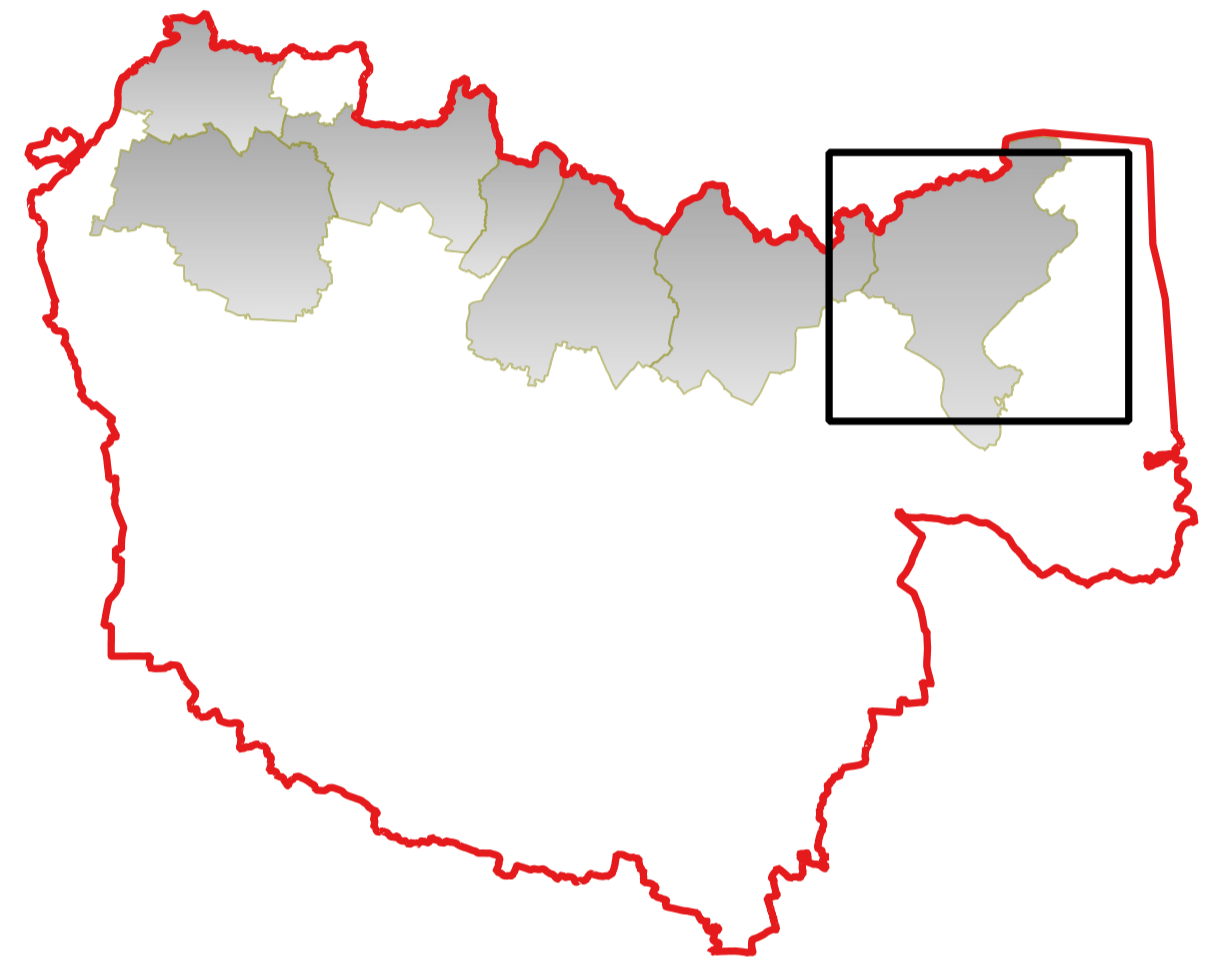
**PIANO LOCALE DI
PREVENZIONE DI
ANTINCENDIO
BOSCHIVO (AIB) DELLA
PROVINCIA DI BRESCIA
2025-2034**

ALLEGATO 14/1
Scenario di rischio
6 - Monte Orfano

Rev. 02 - settembre 2025



- Limite PLP
- Comprensori di protezione
- Comuni interessati dal PLP
- Competenza AIB trasferita a CMSB
- Perimetri degli incendi precedenti
- Grafo viario PLP**
 - 1 - Tracciati a limitata percorribilità
 - 2 - Tracciati a media percorribilità
 - 3 - Tracciati ad alta percorribilità
 - Rete Escursionistica Lombarda
- Piazzole elicotteri**
 - Piazzola ely certificata
 - Piazzola ely provvisoria
 - Piazzola montaggio vasche
 - Piazzola montaggio vasche uso diverso da ely
- Punti acqua**
 - Idrante esterno
 - Idrante interrato
 - Canale irriguo
 - Laghetti
 - Vasche
 - Vasche (in costruzione)
- Corsi d'acqua**
 - Fiume
 - Canale, roggia
 - Fosso, ruscello
 - Laghi (DUSAF)
- Macrocategorie di vegetazione**
 - Latifoglie
 - Conifere



**PIANO LOCALE DI
PREVENZIONE DI
ANTINCENDIO
BOSCHIVO (AIB) DELLA
PROVINCIA DI BRESCIA
2025-2034**

ALLEGATO 14/1
Scenario di rischio
7 - Garda - Colli Morenici

Rev. 02 - settembre 2025

scala 1:25000

