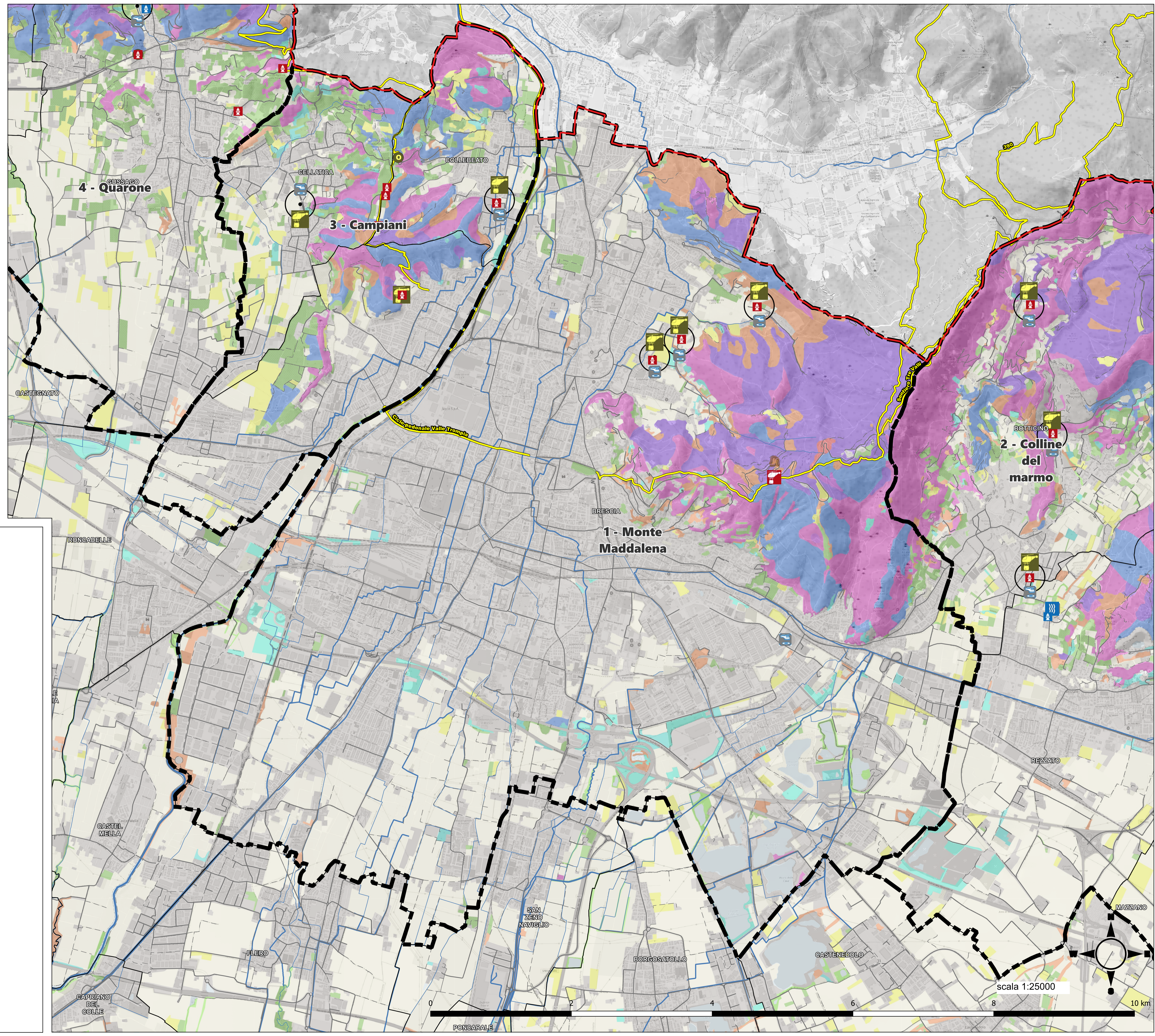
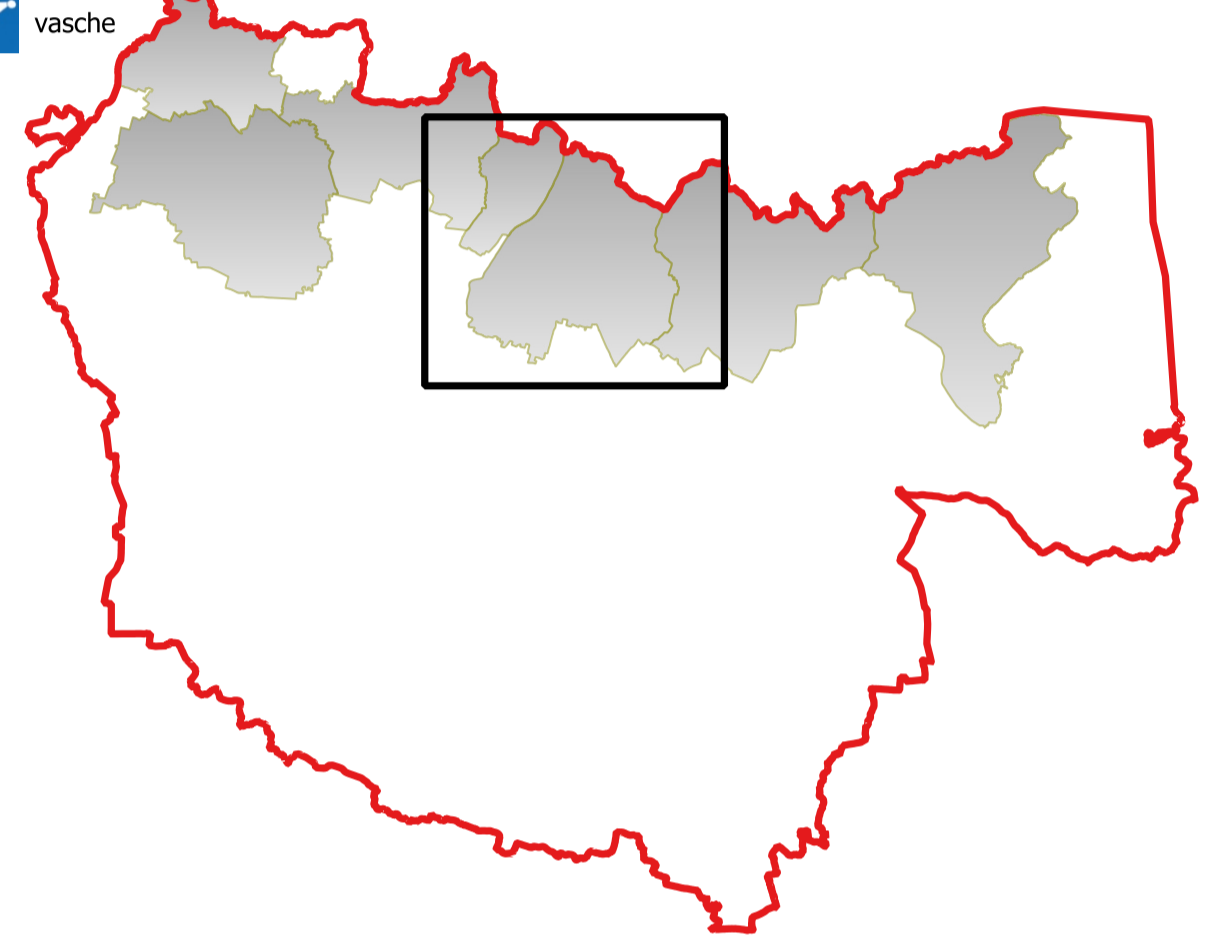


- Limite PLP
 - Comuni interessati dal PLP
 - Competenza AIB trasferita a CMSB
 - Comprensori di protezione
- Grafo viario**
- 1 - Tracciati a limitata percorribilità
 - 2 - Tracciati a media percorribilità
 - 3 - Tracciati ad alta percorribilità
 - Rete Escursionistica Lombarda
- Corsi d'acqua**
- Fosso, ruscello
 - Canale, roggia
 - Fiume
- Piazzole elicotteri**
- piazzola ely certificata
 - piazzola ely provvisoria
 - piazzola montaggio vasche
 - piazzola montaggio vasche uso diverso da ely
- Punti acqua**
- idrante esterno
 - idrante interrato
 - canale irriguo
 - laghetti
 - vasche

- vasche (in costruzione)
 - Laghi (DUSAF)
- Tipi di Combustibile**
- 1 - Bosco di neoformazione con erba diffusa e arbusti radi
 - 2 - Bosco di neoformazione con erba e arbusti diffusi
 - 3 - Letteria di latifoglie a foglia lunga porosa e abbondante
 - 4 - Letteria di latifoglie a foglia lunga con erba diffusa e arbusti radi
 - 5 - Letteria di latifoglie termofile porosa con erba scarsa
 - 6 - Letteria di latifoglie termofile porosa con erba diffusa
 - 8 - Letteria di latifoglie mesofile compatta con erba scarsa
 - 9 - Letteria di latifoglie sempreverdi
 - 10 - Vegetazione ripariale
 - 15 - Letteria di conifere a foglia lunga con erba e necromassa diffusa
 - 16 - Arboricoltura e prati arborati
 - 17 - Cespuglieti a carico medio
 - 20 - Praterie discontinue a basso carico
 - 22 - Praterie continue di media statura e carico medio
 - 23 - Urbano
 - 24 - Aree agricole
 - 25 - Specchi d'acqua
 - 26 - Suolo nudo, rocce e macereti
 - Punti Strategici di Prevenzione



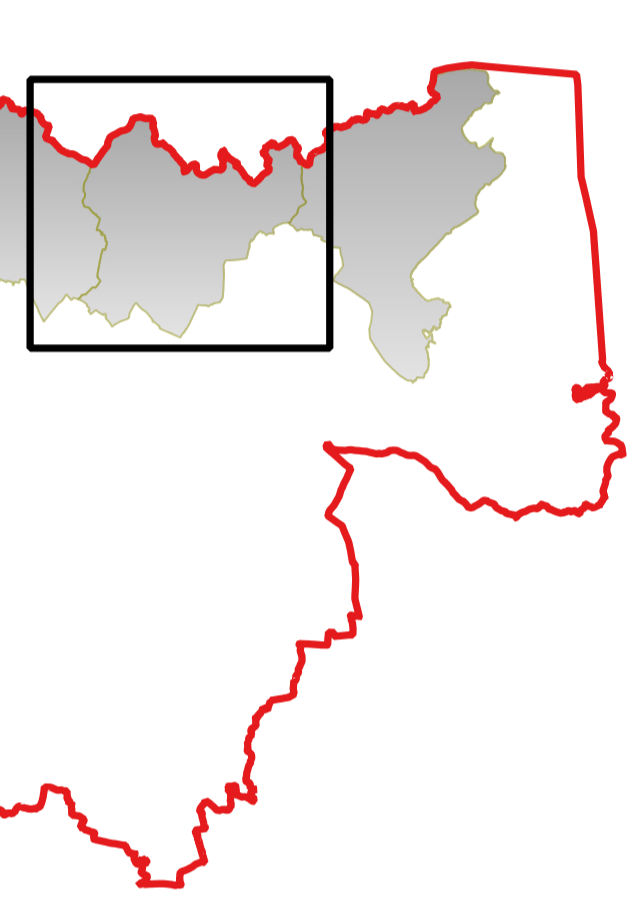
PIANO LOCALE DI PREVENZIONE DI ANTINCENDIO BOSCHIVO (AIB) DELLA PROVINCIA DI BRESCIA 2025-2034

**ALLEGATO 8/1
Carta delle infrastrutture AIB
1 - Monte Maddalena**

Rev. 02 - settembre 2025

scala 1:25000
10 km

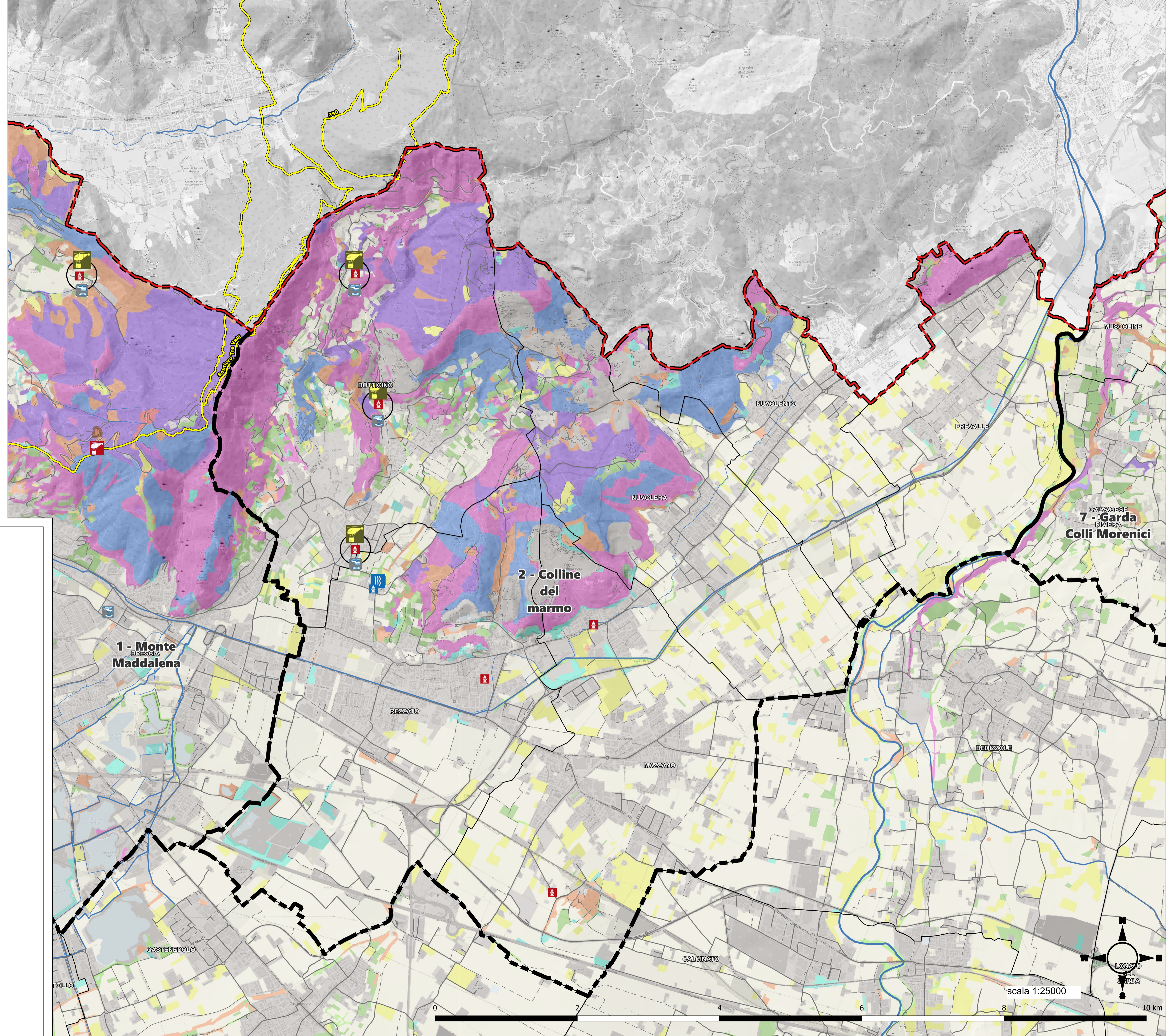
- Limite PLP
 - Comuni interessati dal PLP
 - Competenza AIB trasferita a CMSB
 - Comprensori di protezione
- Grafo viario**
- 1 - Tracciati a limitata percorribilità
 - 2 - Tracciati a media percorribilità
 - 3 - Tracciati ad alta percorribilità
 - Rete Escursionistica Lombarda
- Corsi d'acqua**
- Fosso, ruscello
 - Canale, roggia
 - Fiume
- Piazzole elicotteri**
- piazzola ely certificata
 - piazzola ely provvisoria
 - piazzola montaggio vasche
 - piazzola montaggio vasche uso diverso da ely
- Punti acqua**
- idrante esterno
 - idrante interrato
 - canale irriguo
 - laghetti
 - vasche



PIANO LOCALE DI PREVENZIONE DI ANTINCENDIO BOSCHIVO (AIB) DELLA PROVINCIA DI BRESCIA 2025-2034

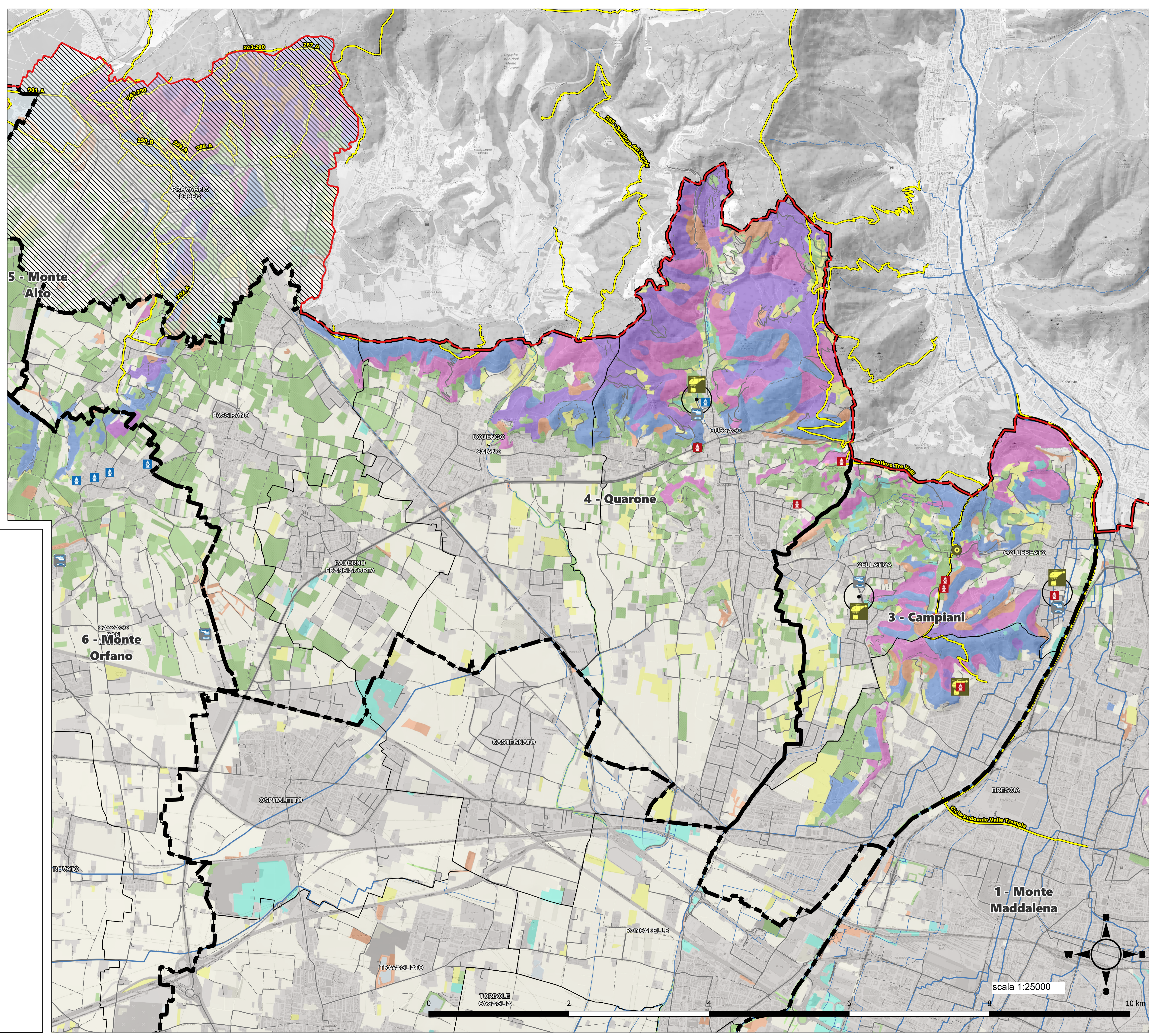
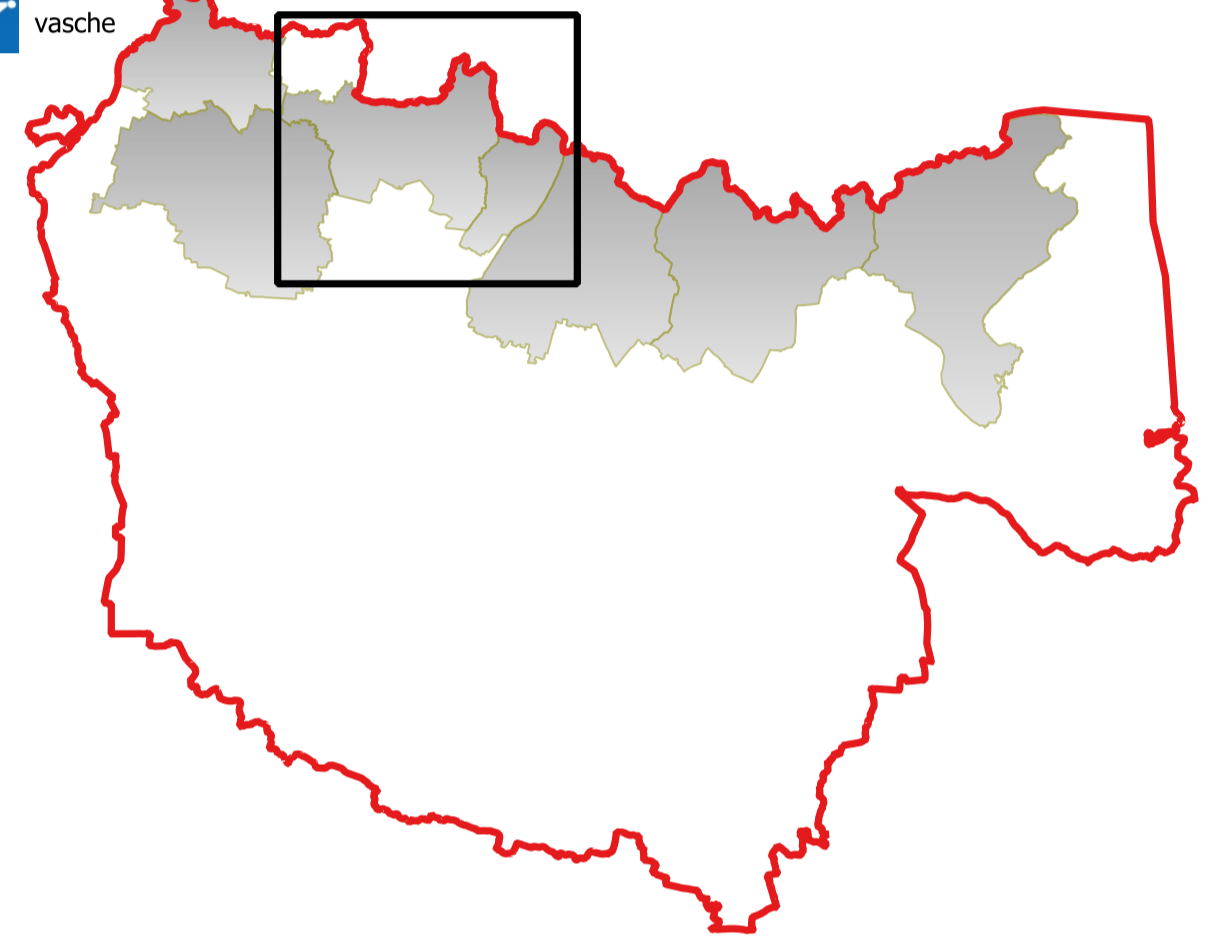
ALLEGATO 8/1
Carta delle infrastrutture AIB
2 - Colline del marmo

Rev. 02 - settembre 2025



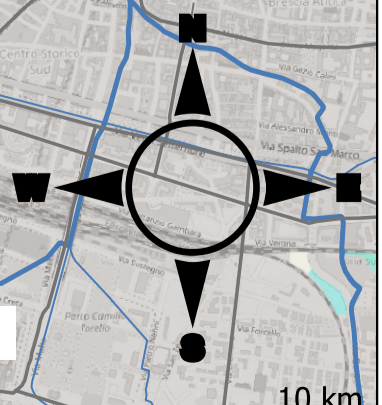
- Limite PLP
 - Comuni interessati dal PLP
 - Competenza AIB trasferita a CMSB
 - Comprensori di protezione
- Grafo viario**
- 1 - Tracciati a limitata percorribilità
 - 2 - Tracciati a media percorribilità
 - 3 - Tracciati ad alta percorribilità
 - Rete Escursionistica Lombarda
- Corsi d'acqua**
- Fosso, ruscello
 - Canale, roggia
 - Fiume
- Piazzole elicotteri**
- piazzola ely certificata
 - piazzola ely provvisoria
 - piazzola montaggio vasche
 - piazzola montaggio vasche uso diverso da ely
- Punti acqua**
- idrante esterno
 - idrante interrato
 - canale irriguo
 - laghetti
 - vasche

- vasche (in costruzione)
 - Laghi (DUSAF)
- Tipi di Combustibile**
- 1 - Bosco di neoformazione con erba diffusa e arbusti radi
 - 2 - Bosco di neoformazione con erba e arbusti diffusi
 - 3 - Letteria di latifoglie a foglia lunga porosa e abbondante
 - 4 - Letteria di latifoglie a foglia lunga con erba diffusa e arbusti radi
 - 5 - Letteria di latifoglie termofile porosa con erba scarsa
 - 6 - Letteria di latifoglie termofile porosa con erba diffusa
 - 8 - Letteria di latifoglie mesofile compatta con erba scarsa
 - 9 - Letteria di latifoglie sempreverdi
 - 10 - Vegetazione ripariale
 - 15 - Letteria di conifere a foglia lunga con erba e necromassa diffusa
 - 16 - Arboricoltura e prati arborati
 - 17 - Cespuglieti a carico medio
 - 20 - Praterie discontinue a basso carico
 - 22 - Praterie continue di media statura e carico medio
 - 23 - Urbano
 - 24 - Aree agricole
 - 25 - Specchi d'acqua
 - 26 - Suolo nudo, rocce e macereti
 - Punti Strategici di Prevenzione



PIANO LOCALE DI PREVENZIONE DI ANTINCENDIO BOSCHIVO (AIB) DELLA PROVINCIA DI BRESCIA 2025-2034

ALLEGATO 8/1
Carta delle infrastrutture AIB
3 - Campiani / 4 - Quarone



Limite PLP
 Comuni interessati dal PLP
 Competenza AIB trasferita a CMSB
 Comprensori di protezione

Grafo viario
 1 - Tracciati a limitata percorribilità
 2 - Tracciati a media percorribilità
 3 - Tracciati ad alta percorribilità
 Rete Escursionistica Lombarda

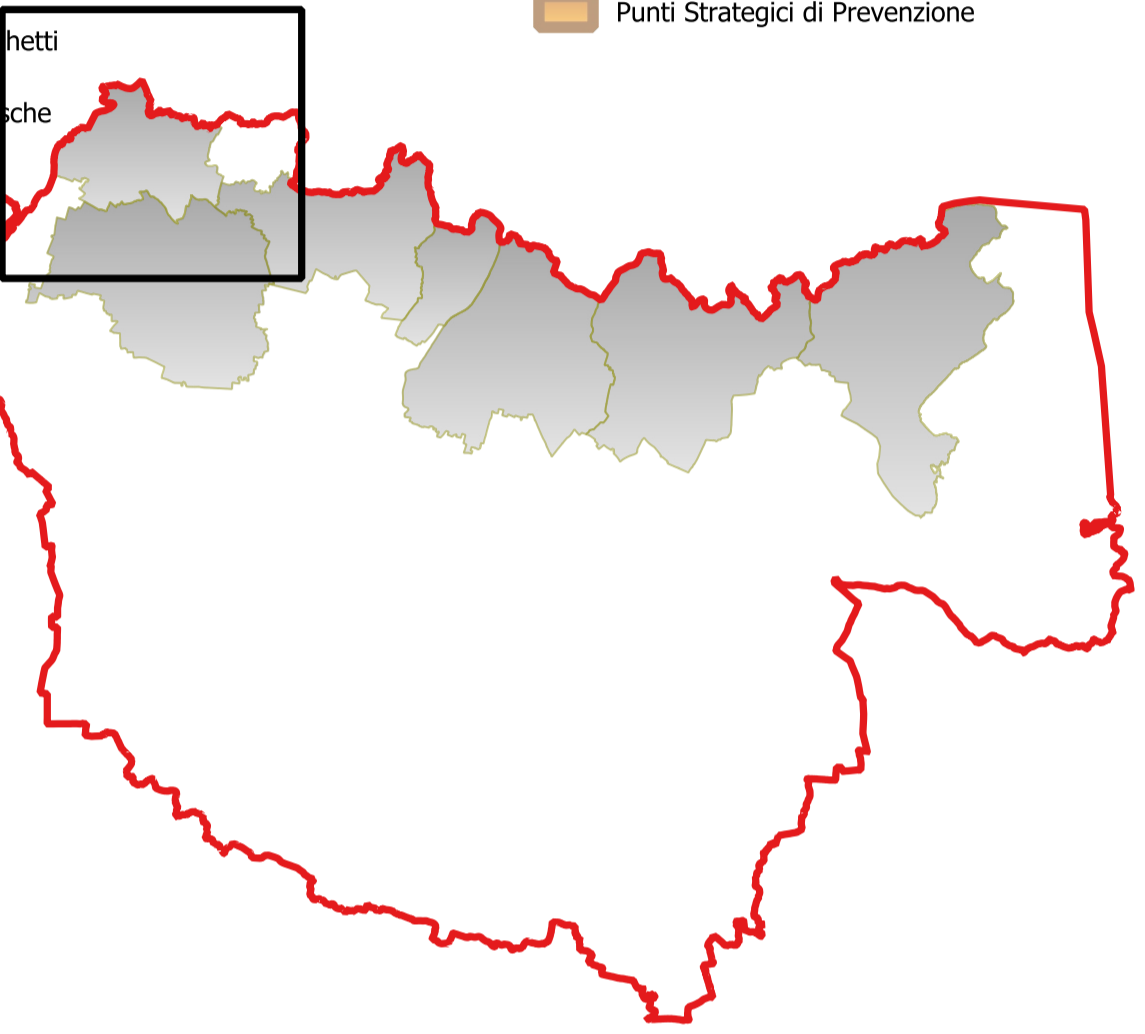
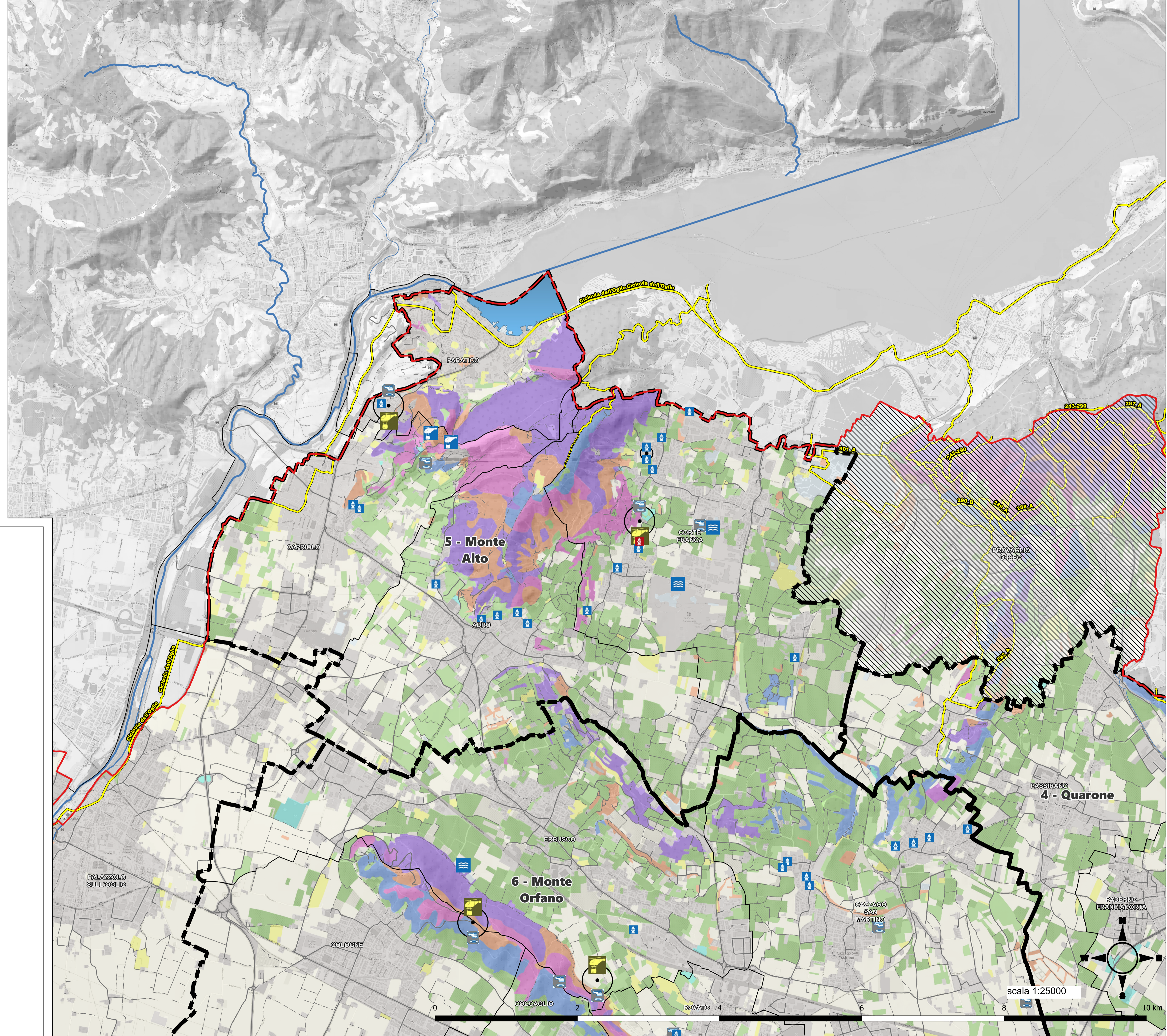
Corsi d'acqua
 Fosso, ruscello
 Canale, roggia
 Fiume

Piazzole elicotteri
 piazzola ely certificata
 piazzola ely provvisoria
 piazzola montaggio vasche
 piazzola montaggio vasche uso diverso da ely

Punti acqua
 idrante esterno
 idrante interrato
 canale irriguo
 laghetti
 vasche

vasche (in costruzione)
 Laghi (DUSAF)

Tipi di Combustibile
 1 - Bosco di neoformazione con erba diffusa e arbusti radi
 2 - Bosco di neoformazione con erba e arbusti diffusi
 3 - Lettera di latifoglie a foglia lunga porosa e abbondante
 4 - Lettera di latifoglie a foglia lunga con erba diffusa e arbusti radi
 5 - Lettera di latifoglie termofile porosa con erba scarsa
 6 - Lettera di latifoglie termofile porosa con erba diffusa
 8 - Lettera di latifoglie mesofile compatta con erba scarsa
 9 - Lettera di latifoglie sempreverdi
 10 - Vegetazione ripariale
 15 - Lettera di confere a foglia lunga con erba e necromassa diffusa
 16 - Arboricoltura e prati arborati
 17 - Cespuglieti a carico medio
 20 - Praterie discontinue a basso carico
 22 - Praterie continue di media statura e carico medio
 23 - Urbano
 24 - Aree agricole
 25 - Specchi d'acqua
 26 - Suolo nudo, rocce e macereti
 Punti Strategici di Prevenzione

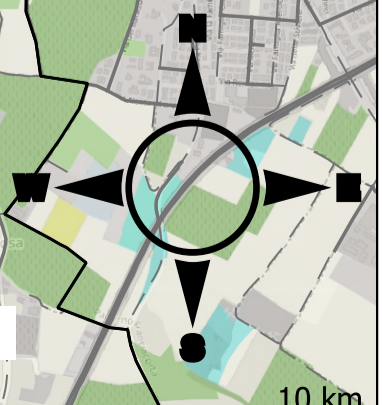
**PROVINCIA
 DI BRESCIA**

**PIANO LOCALE DI
 PREVENZIONE DI
 ANTINCENDIO
 BOSCHIVO (AIB) DELLA
 PROVINCIA DI BRESCIA
 2025-2034**

ALLEGATO 8/1
 Carta delle infrastrutture AIB
 5 - Monte Alto

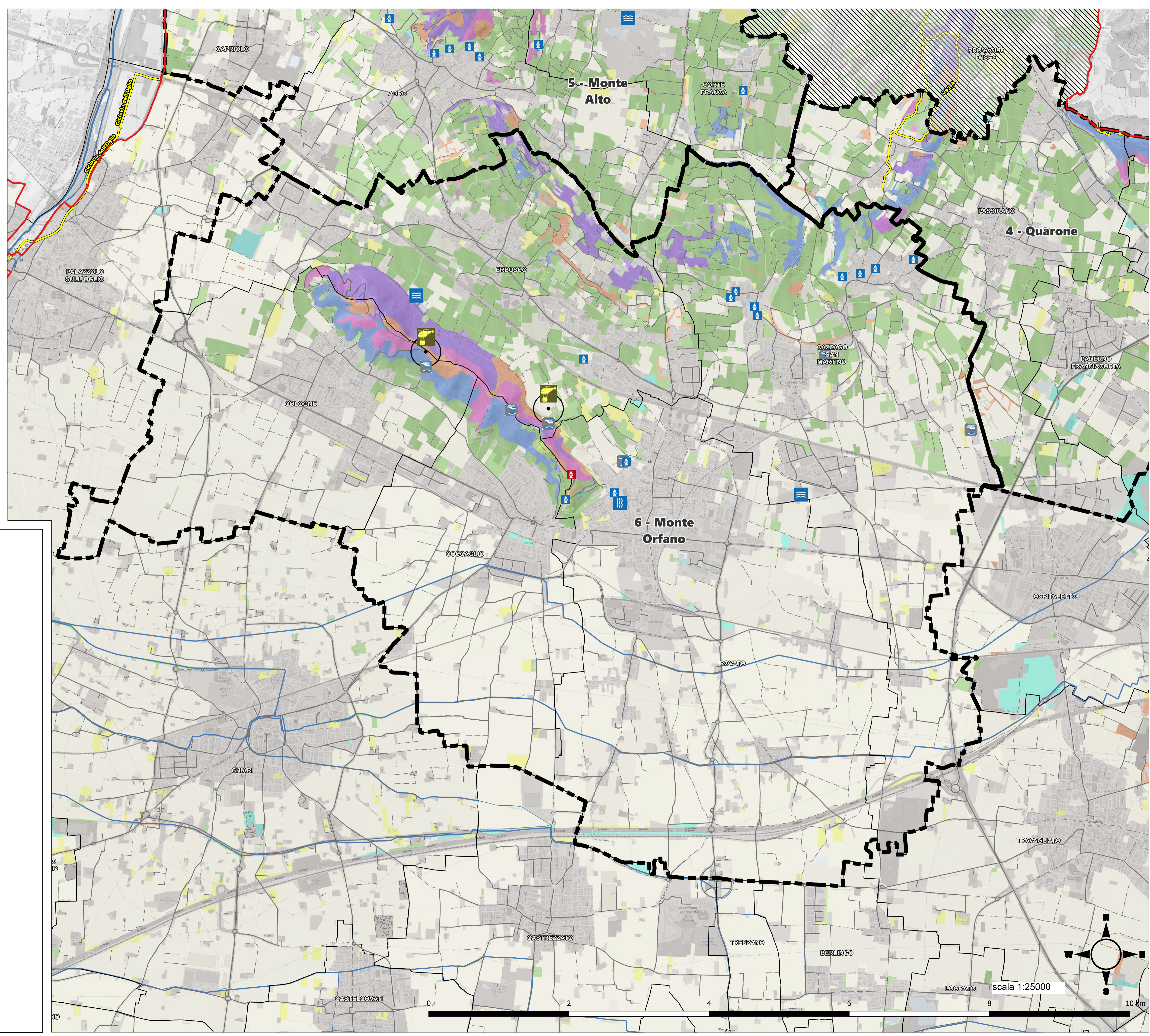
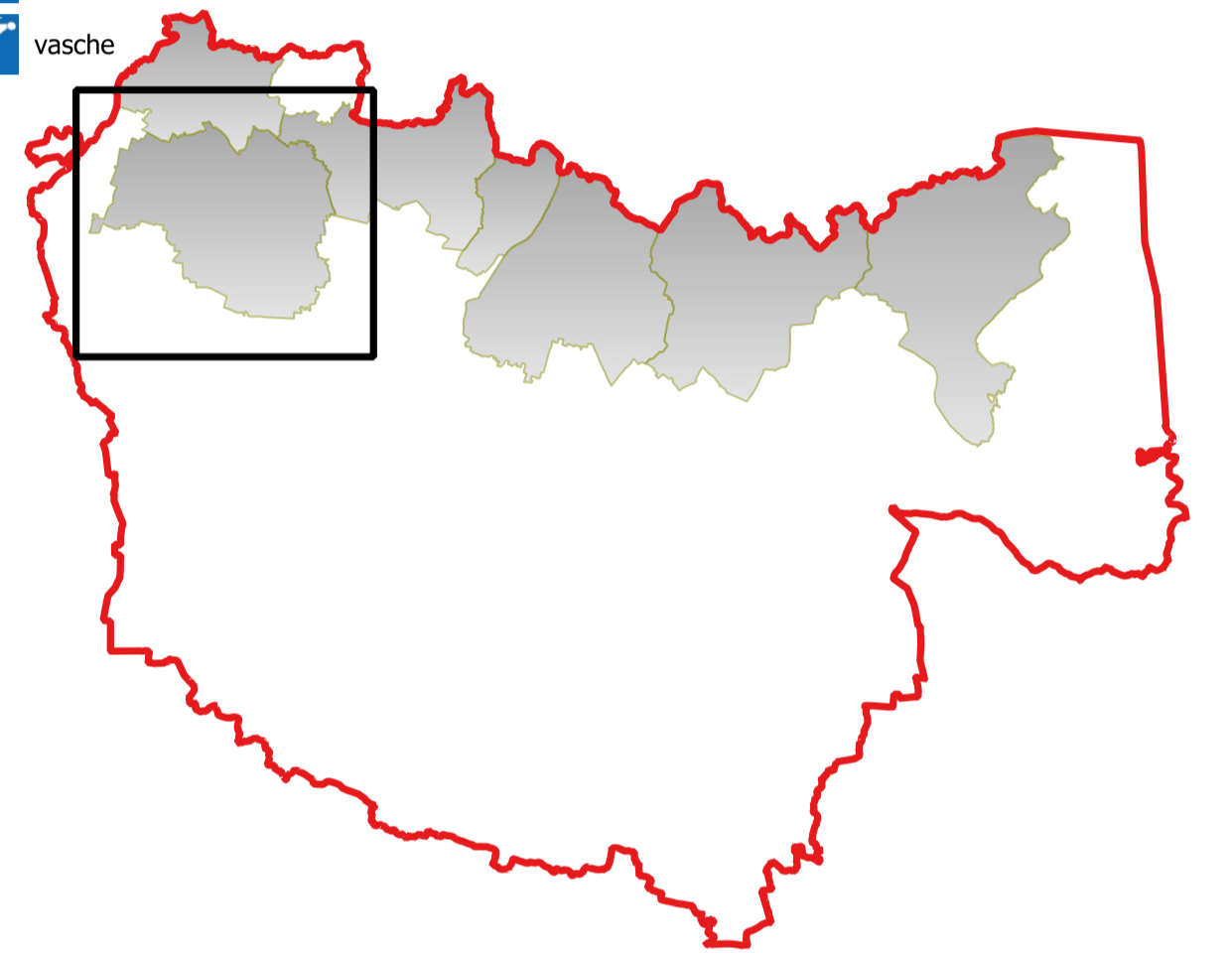
Rev. 02 - settembre 2025

scala 1:25000



- Limite PLP
 - Comuni interessati dal PLP
 - Competenza AIB trasferita a CMSB
 - Comprensori di protezione
- Grafo viario**
- 1 - Tracciati a limitata percorribilità
 - 2 - Tracciati a media percorribilità
 - 3 - Tracciati ad alta percorribilità
 - Rete Escursionistica Lombarda
- Corsi d'acqua**
- Fosso, ruscello
 - Canale, roggia
 - Fiume
- Piazzole elicotteri**
- piazzola ely certificata
 - piazzola ely provvisoria
 - piazzola montaggio vasche
 - piazzola montaggio vasche uso diverso da ely
- Punti acqua**
- idrante esterno
 - idrante interrato
 - canale irriguo
 - laghetti
 - vasche

- vasche (in costruzione)
 - Laghi (DUSAF)
- Tipi di Combustibile**
- 1 - Bosco di neoformazione con erba diffusa e arbusti radi
 - 2 - Bosco di neoformazione con erba e arbusti diffusi
 - 3 - Letteria di latifoglie a foglia lunga porosa e abbondante
 - 4 - Letteria di latifoglie a foglia lunga con erba diffusa e arbusti radi
 - 5 - Letteria di latifoglie termofile porosa con erba scarsa
 - 6 - Letteria di latifoglie termofile porosa con erba diffusa
 - 8 - Letteria di latifoglie mesofile compatta con erba scarsa
 - 9 - Letteria di latifoglie sempreverdi
 - 10 - Vegetazione ripariale
 - 15 - Letteria di conifere a foglia lunga con erba e necromassa diffusa
 - 16 - Arboricoltura e prati arborati
 - 17 - Cespuglieti a carico medio
 - 20 - Praterie discontinue a basso carico
 - 22 - Praterie continue di media statura e carico medio
 - 23 - Urbano
 - 24 - Aree agricole
 - 25 - Specchi d'acqua
 - 26 - Suolo nudo, rocce e macereti
 - Punti Strategici di Prevenzione



PIANO LOCALE DI PREVENZIONE DI ANTINCENDIO BOSCHIVO (AIB) DELLA PROVINCIA DI BRESCIA 2025-2034

ALLEGATO 8/1
Carta delle infrastrutture AIB
6 - Monte Orfano

Rev. 02 - settembre 2025



Limite PLP
 Comuni interessati dal PLP
 Competenza AIB trasferita a CMSB
 Comprensori di protezione

Grafo viario
 1 - Tracciati a limitata percorribilità
 2 - Tracciati a media percorribilità
 3 - Tracciati ad alta percorribilità
 Rete Escursionistica Lombarda

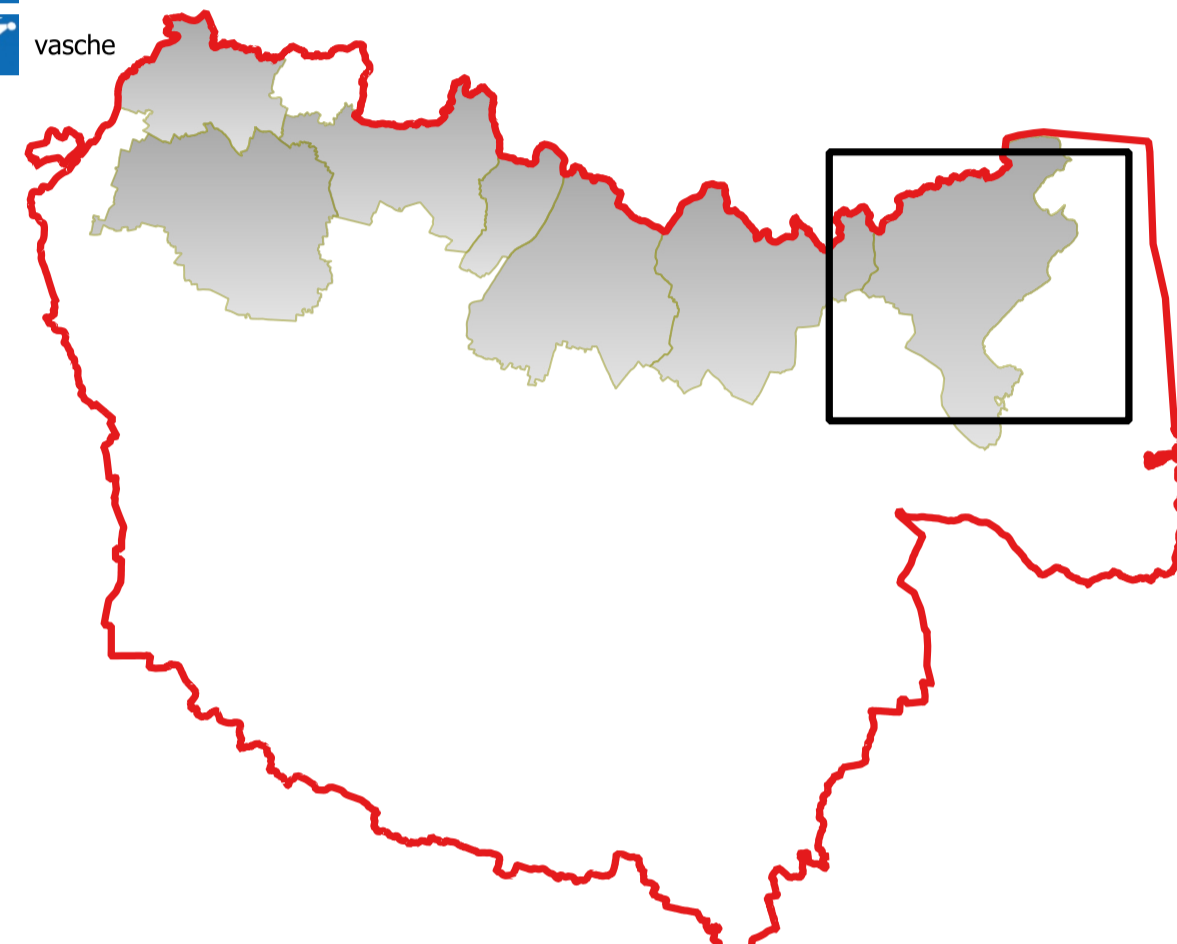
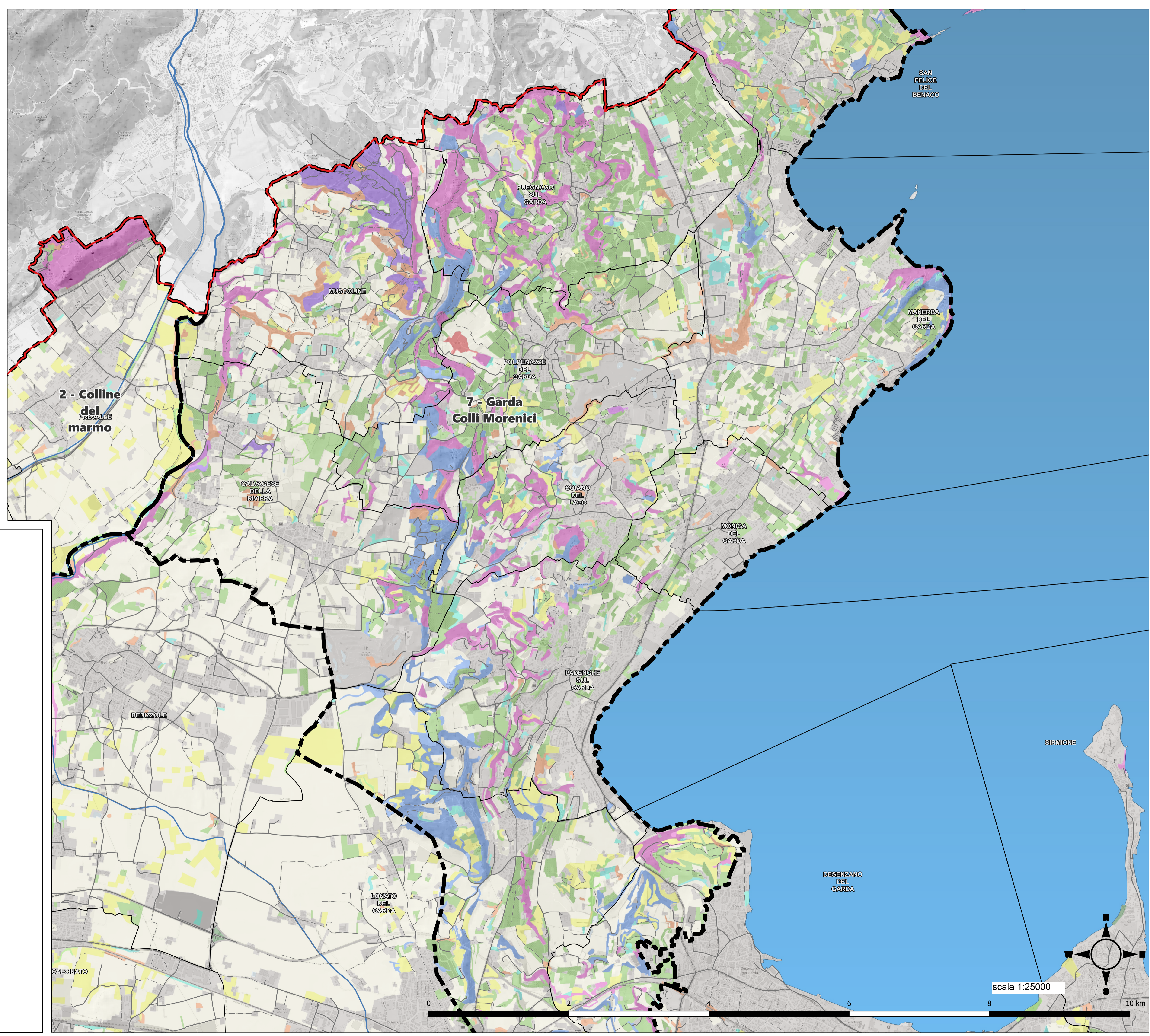
Corsi d'acqua
 Fosso, ruscello
 Canale, roggia
 Fiume

Piazzole elicotteri
 piazzola ely certificata
 piazzola ely provvisoria
 piazzola montaggio vasche
 piazzola montaggio vasche uso diverso da ely

Punti acqua
 idrante esterno
 idrante interrato
 canale irriguo
 laghetti
 vasche

vasche (in costruzione)
 Laghi (DUSAF)

Tipi di Combustibile
 1 - Bosco di neoformazione con erba diffusa e arbusti radi
 2 - Bosco di neoformazione con erba e arbusti diffusi
 3 - Letteriera di latifoglie a foglia lunga porosa e abbondante
 4 - Letteriera di latifoglie a foglia lunga con erba diffusa e arbusti radi
 5 - Letteriera di latifoglie termofile porosa con erba scarsa
 6 - Letteriera di latifoglie termofile porosa con erba diffusa
 8 - Letteriera di latifoglie mesofile compatta con erba scarsa
 9 - Letteriera di latifoglie sempreverdi
 10 - Vegetazione ripariale
 15 - Letteriera di conifere a foglia lunga con erba e necromassa diffusa
 16 - Arboricoltura e prati arborati
 17 - Cespuglieti a carico medio
 20 - Praterie discontinue a basso carico
 22 - Praterie continue di media statura e carico medio
 23 - Urbano
 24 - Aree agricole
 25 - Specchi d'acqua
 26 - Suolo nudo, rocce e macereti
 Punti Strategici di Prevenzione

PIANO LOCALE DI PREVENZIONE DI ANTINCENDIO BOSCHIVO (AIB) DELLA PROVINCIA DI BRESCIA 2025-2034

ALLEGATO 8/1
 Carta delle infrastrutture AIB
 7 - Garda - Colli Morenici

