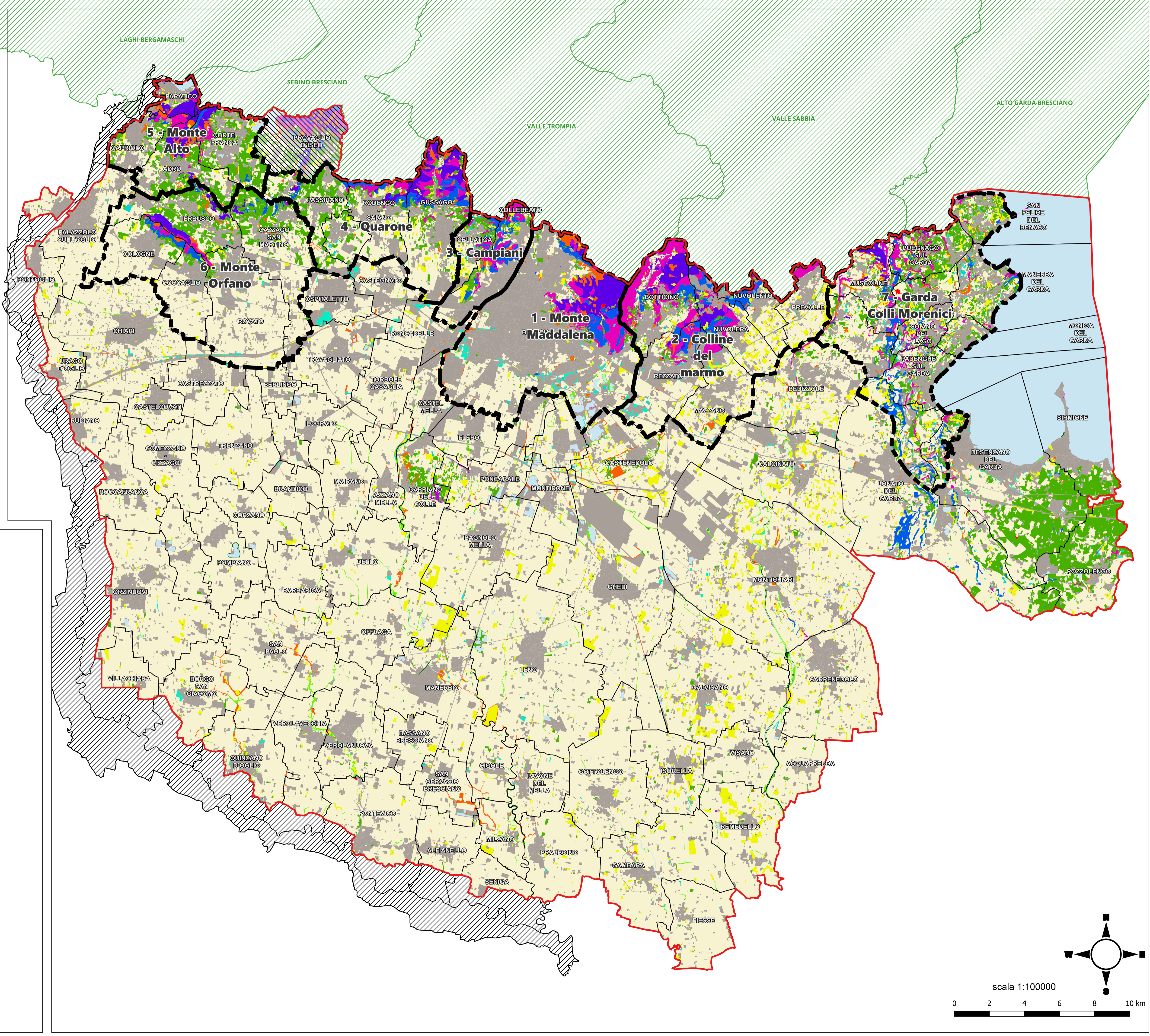


-  Limite PLP
-  Comprensori di protezione
-  Comuni interessati dal PLP
-  Competenza AIB trasferita a CMSB
- Altri Enti AIB**
-  Comunità montane
-  Parco Oglio Nord
- Tipi di Combustibile**
-  1 - Bosco di neoformazione con erba diffusa e arbusti radi
-  2 - Bosco di neoformazione con erba e arbusti diffusi
-  3 - Lettieria di latifoglie a foglia lunga porosa e abbondante
-  4 - Lettieria di latifoglie a foglia lunga con erba diffusa e arbusti radi
-  5 - Lettieria di latifoglie termofile porosa con erba scarsa
-  6 - Lettieria di latifoglie termofile porosa con erba diffusa
-  8 - Lettieria di latifoglie mesofile compatta con erba scarsa
-  9 - Lettieria di latifoglie sempreverdi
-  10 - Vegetazione ripariale
-  15 - Lettieria di conifere a foglia lunga con erba e necromassa diffusa
-  16 - Arboricoltura e prati arborati
-  17 - Cespuglieti a carico medio
-  20 - Praterie discontinue a basso carico
-  22 - Praterie continue di media statura e carico medio
-  23 - Urbano
-  24 - Aree agricole
-  25 - Specchi d'acqua
-  26 - Suolo nudo, rocce e macereti



**PIANO LOCALE DI  
PREVENZIONE DI  
ANTINCENDIO  
BOSCHIVO (AIB) DELLA  
PROVINCIA DI BRESCIA  
2025-2034**

ALLEGATO 7  
Carta dei comprensori

