




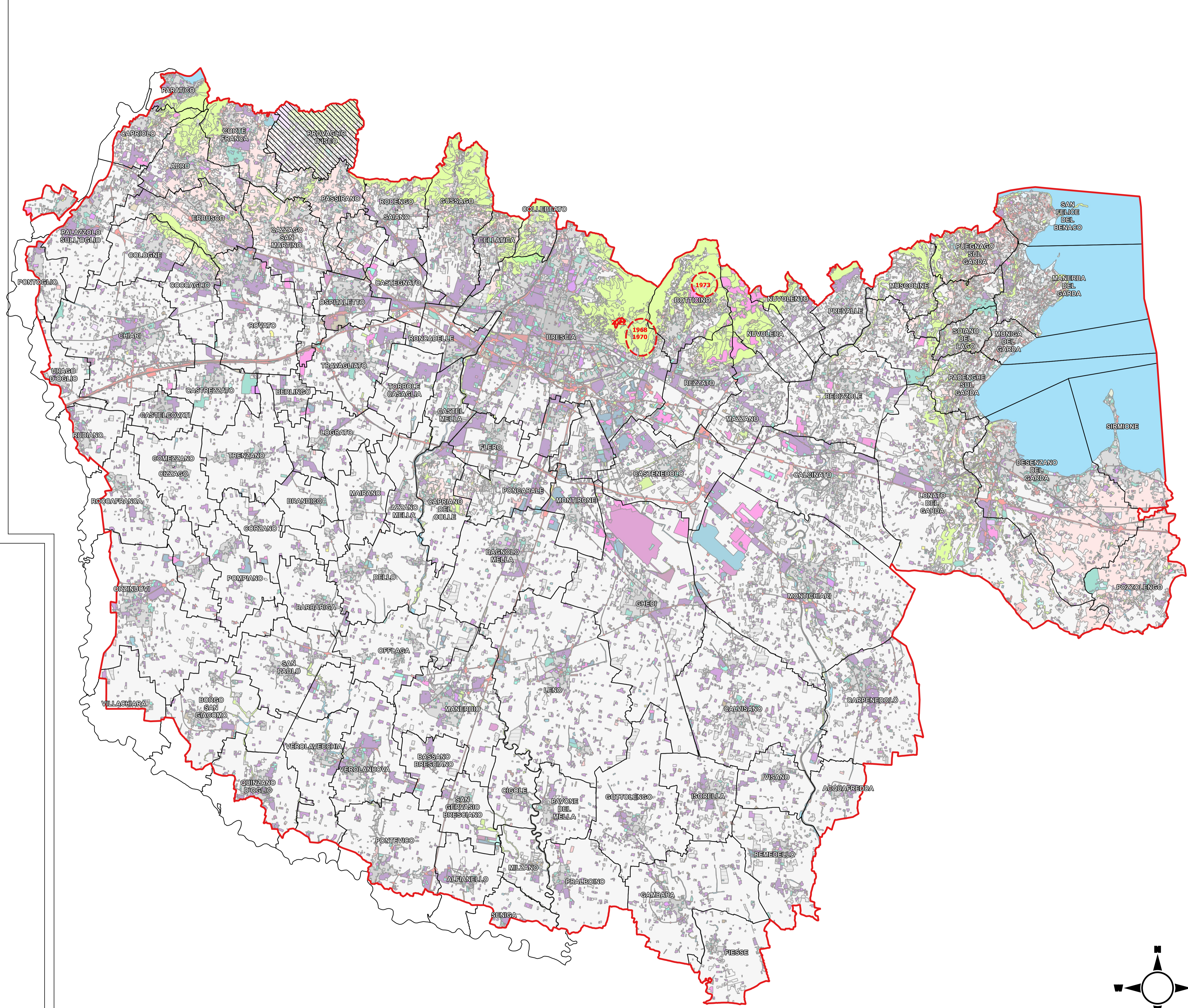


-  Limite PLP
-  Comuni interessati dal PLP
-  Competenza AIB trasferita a CMSB
-  Perimetro dell'incendio
-  Area indicativa degli incendi di cui non sono disponibili i perimetri

- Uso del Suolo (DUSAF7)**
- 1111 - Tessuto residenziale denso
 - 1112 - Tessuto residenziale continuo mediamente denso
 - 1121 - Tessuto residenziale discontinuo
 - 1122 - Tessuto residenziale rado e nucleiforme
 - 1123 - Tessuto residenziale sparso
 - 11231 - Cascine
 - 12111 - Insediamenti industriali, artigianali, commerciali
 - 12112 - Insediamenti produttivi agricoli
 - 12121 - Insediamenti ospedalieri
 - 12122 - Impianti di servizi pubblici e privati
 - 12123 - Impianti tecnologici
 - 12124 - Cimiteri
 - 12125 - Aree militari obliterate
 - 12126 - Impianti fotovoltaici a terra
 - 122 - Reti stradali, ferroviarie e spazi
 - 1221 - Reti stradali e spazi accessori
 - 1222 - Reti ferroviarie e spazi accessori
 - 123 - Aree portuali
 - 124 - Aeroporti ed eliporti
 - 131 - Cave
 - 132 - Discariche
 - 133 - Cantieri
 - 134 - Aree degradate non utilizzate e non vegetate
 - 1411 - Parchi e giardini
 - 1412 - Aree verdi incolte
 - 1421 - Impianti sportivi
 - 1422 - Campi e strutture turistiche e ricettive
 - 1423 - Parchi divertimento
 - 1424 - Aree archeologiche
 - 2111 - Seminativi semplici
 - 2112 - Seminativi arborati
 - 2113 - Colture orticole a pieno campo
 - 21132 - Colture orticole protette
 - 21141 - Colture floro-vivaistiche a pieno campo
 - 21142 - Colture floro-vivaistiche protette
 - 2115 - Orti familiari
 - 221 - Vigneti
 - 222 - Frutteti e frutti minori
 - 223 - Oliveti
 - 2241 - Pioppeti
 - 2242 - Altre legnose agrarie
 - 2311 - Prati permanenti in assenza di specie arboree ed arbustive
 - 2312 - Prati permanenti con presenza di specie arboree ed arbustive sparse
 - 3111 - Boschi di latifoglie a densità media e alta
 - 31111 - Boschi di latifoglie a densità media e alta governati a ceduo
 - 31112 - Boschi di latifoglie a densità media e alta governati ad alto fusto
 - 3112 - Boschi di latifoglie a densità bassa
 - 31121 - Boschi di latifoglie a densità bassa governati a ceduo
 - 31122 - Boschi di latifoglie a densità bassa governati ad alto fusto
 - 3113 - Formazioni ripariali
 - 3114 - Castagni da frutto
 - 3121 - Boschi conifere a densità media e alta
 - 31311 - Boschi misti a densità media e alta governati a ceduo
 - 314 - Rimboschimenti recenti
 - 3212 - Praterie naturali d'alta quota con presenza di specie arboree ed arbustive sparse
 - 3221 - Cespuglieti
 - 3222 - Vegetazione dei greti
 - 3223 - Vegetazione degli argini sopraelevati
 - 3241 - Cespuglieti con presenza significativa di specie arbustive alte ed arboree
 - 3242 - Cespuglieti in aree di agricole abbandonate
 - 331 - Spiagge, dune ed alvei ghiaiosi
 - 332 - Accumuli detritici e affioramenti litoidi privi di vegetazione
 - 333 - Vegetazione rada
 - 411 - Vegetazione delle aree umide interne e delle torbiere
 - 511 - Alvei fluviali e corsi d'acqua artificiali
 - 5121 - Bacini idrici naturali
 - 5122 - Bacini idrici artificiali
 - 5123 - Bacini idrici da attività estrattive interessanti la falda



PIANO LOCALE DI PREVENZIONE DI ANTINCENDIO BOSCHIVO (AIB) DELLA PROVINCIA DI BRESCIA 2025-2034

ALLEGATO 5
Carta degli incendi di grandi dimensioni

