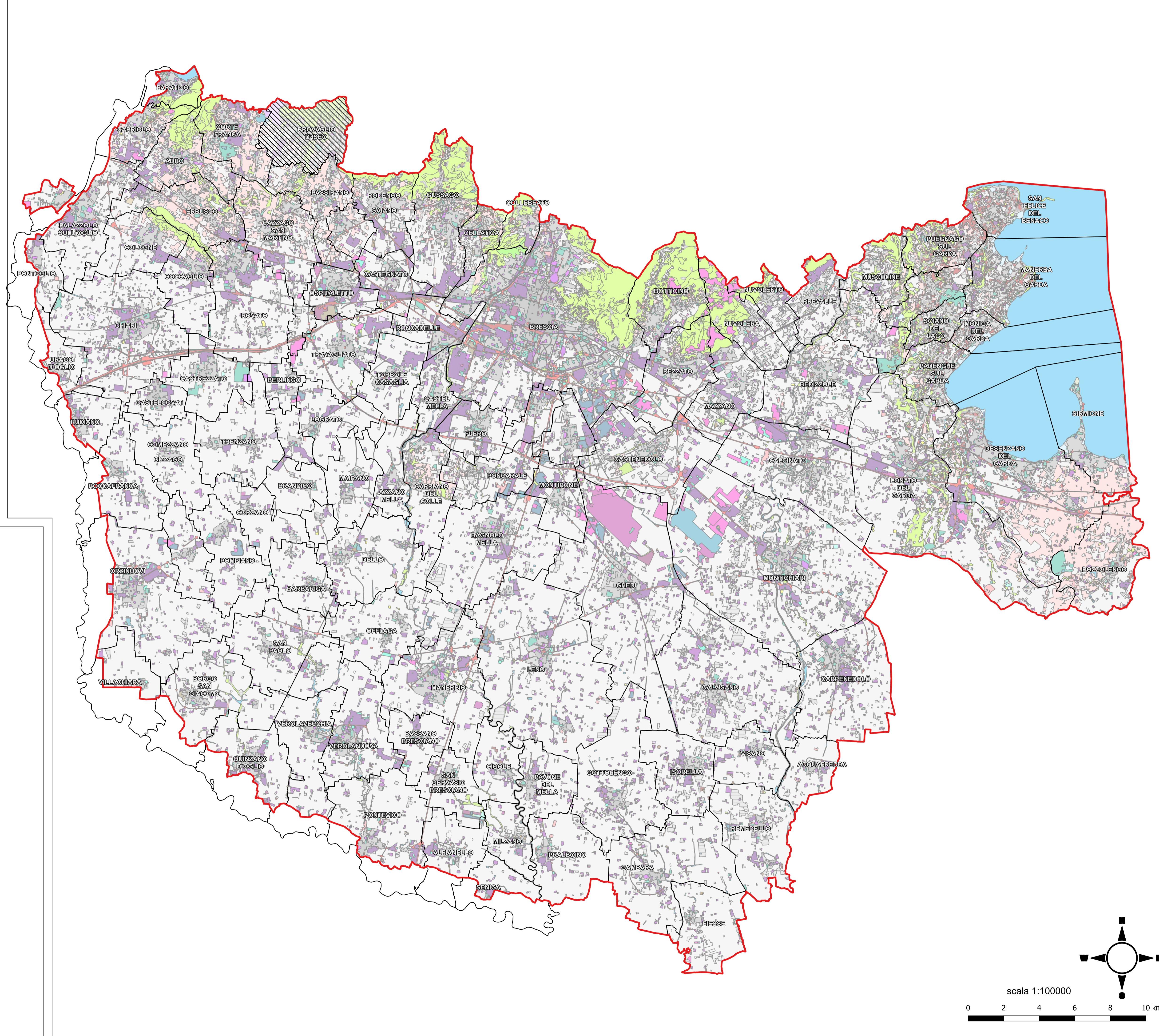


Limite PLP
 Comuni interessati dal PLP
 Competenza AIB trasferita a CMSB

Uso del Suolo (DUSAF7)

- 1111 - Tessuto residenziale denso
- 1112 - Tessuto residenziale continuo mediamente denso
- 1121 - Tessuto residenziale discontinuo
- 1122 - Tessuto residenziale rado e nucleiforme
- 1123 - Tessuto residenziale sparso
- 11231 - Cascine
- 12111 - Insediamenti industriali, artigianali, commerciali
- 12112 - Insediamenti produttivi agricoli
- 1212 - Insediamenti ospedalieri
- 12122 - Impianti di servizi pubblici e privati
- 12123 - Impianti tecnologici
- 12124 - Cimiteri
- 12125 - Aree militari obliterate
- 12126 - Impianti fotovoltaici a terra
- 122 - Reti stradali, ferroviarie e spazi
- 1221 - Reti stradali e spazi accessori
- 1222 - Reti ferroviarie e spazi accessori
- 123 - Aree portuali
- 124 - Aeroporti ed eliporti
- 131 - Cave
- 132 - Discariche
- 133 - Cantieri
- 134 - Aree degradate non utilizzate e non vegetate
- 1411 - Parchi e giardini
- 1412 - Aree verdi incolte
- 1421 - Impianti sportivi
- 1422 - Campeggi e strutture turistiche e ricettive
- 1423 - Parchi divertimento
- 1424 - Aree archeologiche
- 2111 - Seminativi semplici
- 2112 - Seminativi arborati
- 21131 - Colture orticole a pieno campo
- 21132 - Colture orticole protette
- 21141 - Colture floro-vivaistiche a pieno campo
- 21142 - Colture floro-vivaistiche protette
- 2115 - Orti familiari
- 221 - Vigneti
- 222 - Frutteti e frutti minori
- 223 - Oliveti
- 2241 - Pioppeti
- 2242 - Altre legnose agrarie
- 2311 - Prati permanenti in assenza di specie arboree ed arbustive
- 2312 - Prati permanenti con presenza di specie arboree ed arbustive sparse
- 3111 - Boschi di latifoglie a densità media e alta
- 31111 - Boschi di latifoglie a densità media e alta governati a ceduo
- 31112 - Boschi di latifoglie a densità media e alta governati ad alto fusto
- 3112 - Boschi di latifoglie a densità bassa
- 31121 - Boschi di latifoglie a densità bassa governati a ceduo
- 31122 - Boschi di latifoglie a densità bassa governati ad alto fusto
- 3113 - Formazioni ripariali
- 3114 - Castagneti da frutto
- 3121 - Boschi conifere a densità media e alta
- 31311 - Boschi misti a densità media e alta governati a ceduo
- 314 - Rimboschimenti recenti
- 3212 - Praterie naturali d'alta quota con presenza di specie arboree ed arbustive sparse
- 3221 - Cespuglieti
- 3222 - Vegetazione degli argini sopravlevati
- 3223 - Vegetazione degli argini sopravlevati
- 3241 - Cespuglieti con presenza significativa di specie arbustive alte ed arboree
- 3242 - Cespuglieti in aree di agricoltura abbandonate
- 331 - Spiagge, dune ed alvei ghiaiosi
- 332 - Accumuli detritici e affioramenti litoidi privi di vegetazione
- 333 - Vegetazione rada
- 411 - Vegetazione delle aree umide interne e delle torbiere
- 511 - Alvei fluviali e corsi d'acqua artificiali
- 5121 - Bacini idrici naturali
- 5122 - Bacini idrici artificiali
- 5123 - Bacini idrici da attività estrattive interessanti la falda



**PIANO LOCALE DI
 PREVENZIONE DI
 ANTINCENDIO
 BOSCHIVO (AIB) DELLA
 PROVINCIA DI BRESCIA
 2025-2034**

ALLEGATO 1
Cartografia generale
dell'area oggetto di pianificazione

